

Podstawowe informacje



Dane techniczne projektu

Całkowita powierzchnia	135.30 m²
Powierzchnia użytkowa	135.30 m²
Powierzchnia zabudowy	144.80 m²
Powierzchnia dachu	184 m²
Kubatura	473.40 m³
Kąt nachylenia	22°
Wysokość budynku	8.20 m
Wymiary działki	21.44 x 19.62 m



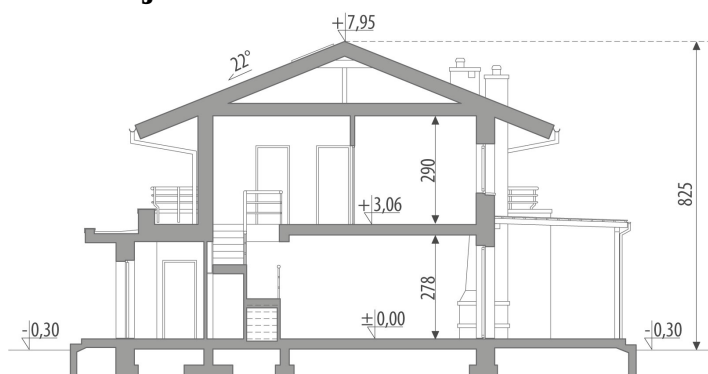
Opis projektu

Dom z poddaszem użytkowym, niepodpiwniczony, zaprojektowany dla 4-5 osobowej rodziny. Parter podzielono na część gospodarczą z garażem, dużą kotłownią i spiżarnią oraz część wypoczynkową z obszernym salonem, kuchnią i jadalnią otwartą na salon. Istnieje możliwość oddzielenia jadalni lekką ścianką parawanową. Duża kuchnia może być odgradzona drzwiami przesuwными lub otwarta na jadalnię. Na poddaszu zaprojektowano trzy sypialnie oraz obszerną łazienkę. Największa sypialnia może mieć wydzielone miejsce do pracy lub garderobę.

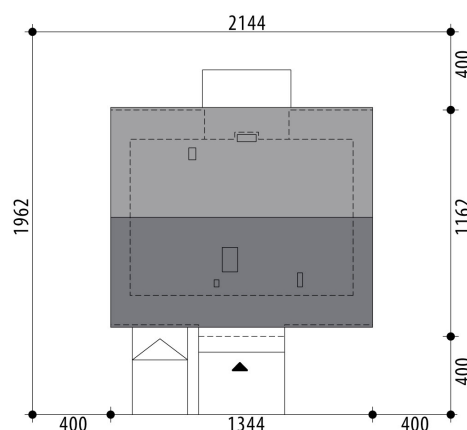
Elewacje

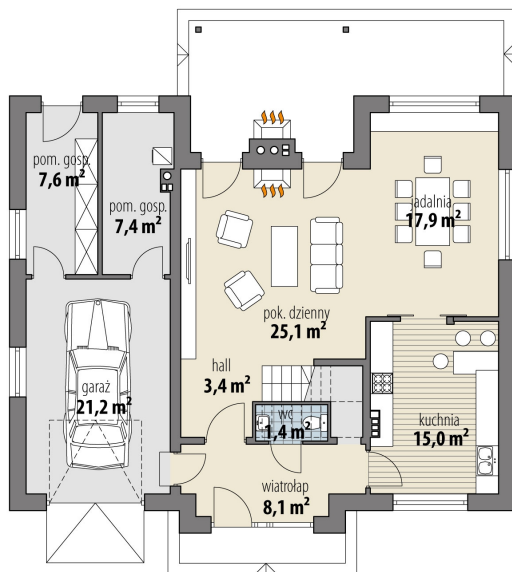


Przekrój

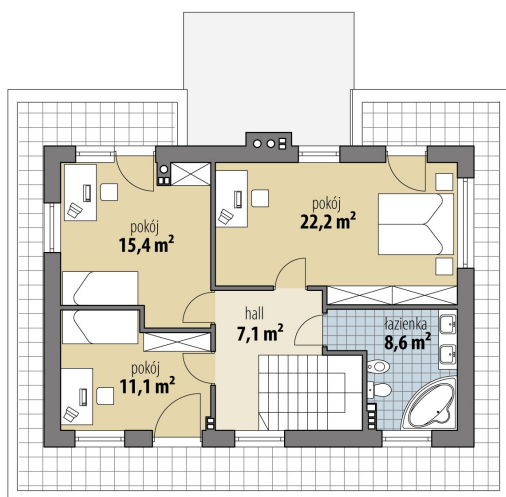


Sytuacje



Rzuty

Parter 70.90 m²

wiatrołap	8.10 m ²
hall	3.40 m ²
salon	25.10 m ²
jadalnia	17.90 m ²
kuchnia	15.00 m ²
toaleta	1.40 m ²
garaż	21.20 m ²
pom. gospodarcze	7.60 m ²
kotłownia	7.40 m ²


Poddasze 64.40 m²

hall	7.10 m ²
pokój	11.10 m ²
pokój	15.40 m ²
pokój	22.20 m ²
łazienka	8.60 m ²