

Podstawowe informacje



Dane techniczne projektu

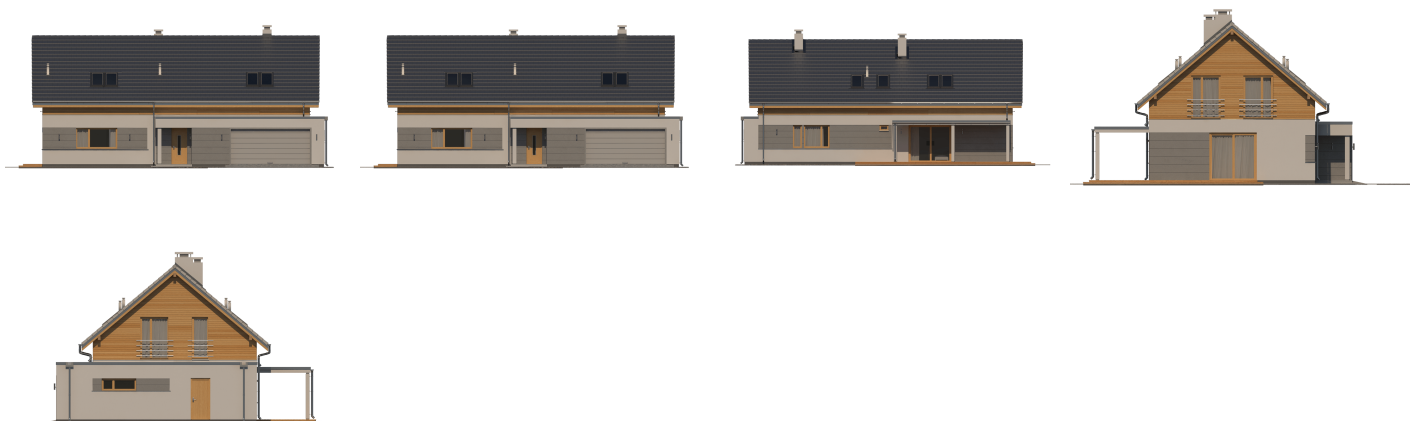
Całkowita powierzchnia	264.92 m²
Powierzchnia użytkowa	169.43 m²
Powierzchnia zabudowy	162.58 m²
Powierzchnia dachu	216.44 m²
Kubatura	783 m³
Wymiary budynku	17 x 10 m
Kąt nachylenia	40°
Wysokość budynku	7.97 m
Wymiary działki	25.52 x 19.97 m



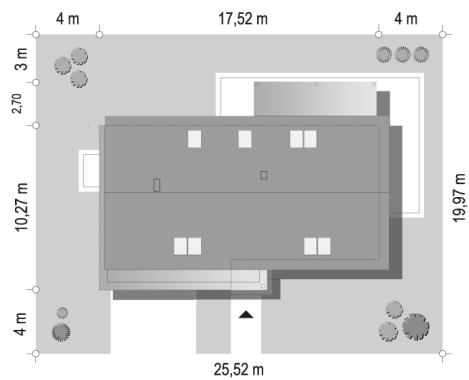
Opis projektu

Wariant projektu powiększony o 1,5 m.

Elewacje



Sytuacje



DOBRY DOM
ul. Wrzesława Romańczuka 6, 35-302 Rzeszów
+48 17 852 52 30
08:00 - 16:00

waldemar.kowalski@grupadobrydom.pl
Podane ceny nie stanowią oferty handlowej w rozumieniu art. 66 par. 1 Kodeksu Cywilnego

Rzuty
