

Podstawowe informacje



Dane techniczne projektu

Całkowita powierzchnia	147 m²
Powierzchnia użytkowa	147 m²
Powierzchnia zabudowy	148.50 m²
Powierzchnia dachu	165 m²
Kubatura	540.30 m³
Kąt nachylenia	28°
Wysokość budynku	8.20 m
Wymiary działki	23.44 x 19.66 m



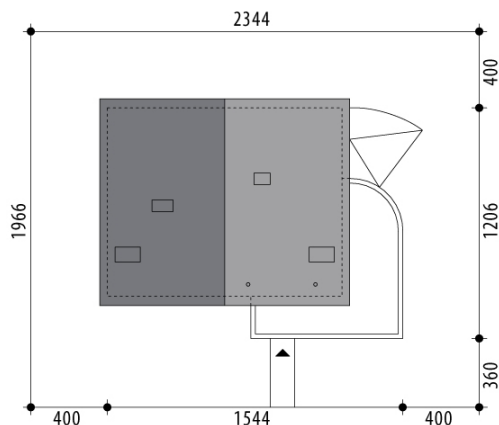
Opis projektu

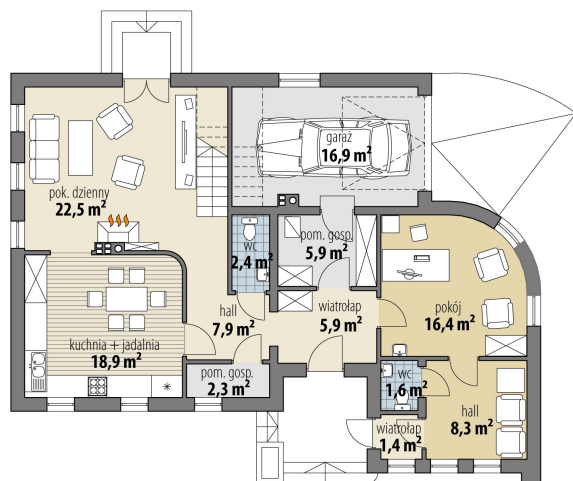
Dom z użytkowym poddaszem, przeznaczony dla 4-6-osobowej rodziny. Dodatkowym elementem projektu jest moduł gabinetu z osobnym wejściem, holem i toaletą. Na parterze zlokalizowano pokój dzienny wysoki na dwie kondygnacje, z widokiem na schody i galeryjkę na poddaszu. Duża kuchnia mieści stół jadalny, a z korytarza dostępne są schowek oraz toaleta. Wejście do garażu znajduje się w holu głównym, poprzez pomieszczenie gospodarcze. Poddasze mieści trzy sypialnie, dużą łazienkę i galeryjkę z widokiem na salon.

Elewacje

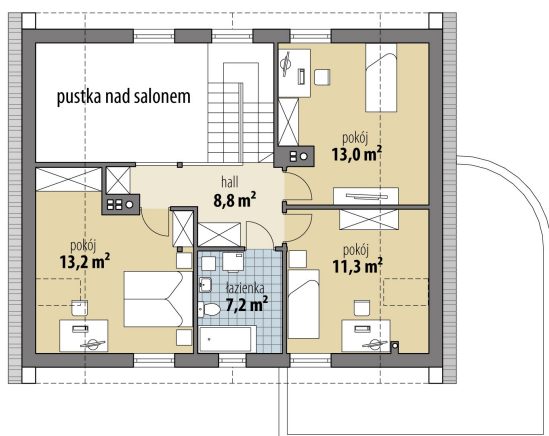


Sytuacje



Rzuty

Parter 93.50 m²

wiatrołap	5.90 m ²
pom. gospodarcze	2.30 m ²
pom. gospodarcze	5.90 m ²
garaż	16.90 m ²
hall	7.90 m ²
kuchnia + jadalnia	18.90 m ²
pok. dzienny	22.50 m ²
toaleta	2.40 m ²
gabinet	16.40 m ²
hall	8.30 m ²
wiatrołap	1.40 m ²
toaleta	1.60 m ²


Poddasze 53.50 m²

hall	8.80 m ²
pokój	13.00 m ²
pokój	11.30 m ²
łazienka	7.20 m ²
pokój	13.20 m ²