

## Podstawowe informacje



## Dane techniczne projektu

Powierzchnia użytkowa	205 m <sup>2</sup>
Powierzchnia zabudowy	225.72 m <sup>2</sup>
Powierzchnia dachu	242.05 m <sup>2</sup>
Kubatura	1 m <sup>3</sup>
Kąt nachylenia	45°
Wysokość budynku	9.20 m
Wymiary działki	24.60 x 24.60 m

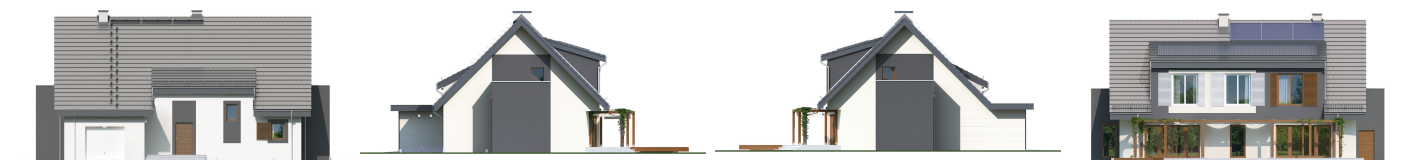


## Opis projektu

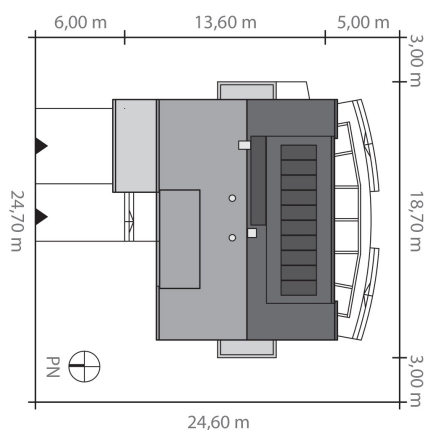
Dom zaprojektowany dla wymagającego inwestora ceniącego zarówno dobre rozwiązania funkcjonalne i komfort użytkowania jak i walory estetyczne budynku.

Przeznaczony dla 4-5 osobowej rodziny, reprezentacyjny dom nie wyróżnia się skomplikowaną formą, dzięki czemu jego budowa nie będzie zbyt kosztowna. Dwuspadowy dach stwarza dogodne warunki dla południowej ekspozycji paneli i kolektorów słonecznych, a zaprojektowane rozwiązania budowlane są dostosowane do wymagań budynku w standardzie niskoenergetycznym.

## Elewacje



## Sytuacje



**Rzuty**

