

Podstawowe informacje



Dane techniczne projektu

Całkowita powierzchnia	147.80 m²
Powierzchnia użytkowa	147.80 m²
Powierzchnia zabudowy	122.20 m²
Powierzchnia dachu	207.30 m²
Kubatura	436.90 m³
Kąt nachylenia	40°
Wysokość budynku	8.50 m
Wymiary działki	19.92 x 18.53 m



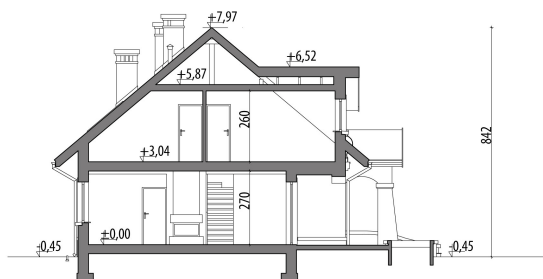
Opis projektu

Dom z użytkowym poddaszem, przeznaczony dla 4-6-osobowej rodziny. Na parterze zlokalizowano pokój dzienny połączony z kuchnią i jadalnią, łazienkę, spiżarnię, pomieszczenie gospodarcze oraz dodatkowy pokój. Na poddaszu znajdują się trzy przestronne sypialnie, łazienka oraz pralnia. Centralnie usytuowany kominek pozwala na wykonanie ogrzewania kominkowego. Projekt dostępny w wersji z garażem jedno stanowiskowym - Pallas oraz z garażem dwustanowiskowym - Pallas II. Projekt można zbliżnić.

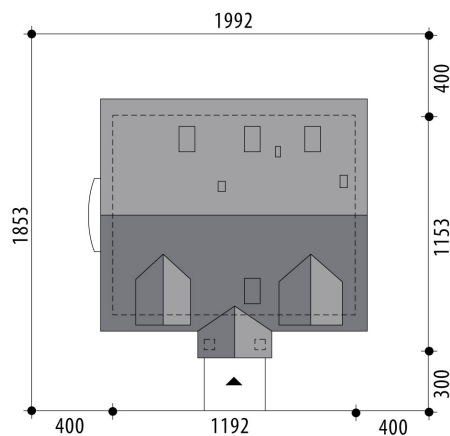
Elewacje

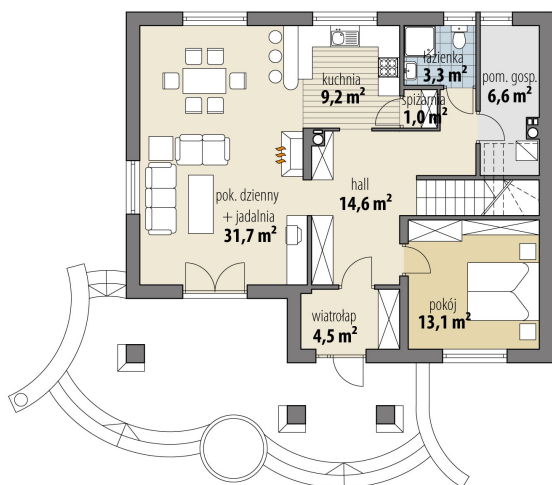


Przekrój

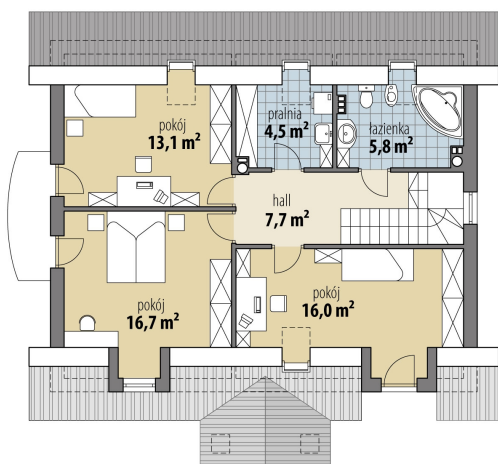


Sytuacje



Rzuty

Parter 84 m²

wiatrołap	4.50 m ²
hall	14.60 m ²
pok. dzienny + jadalnia	31.70 m ²
kuchnia	9.20 m ²
spizarka	1.00 m ²
łazienka	3.30 m ²
pokój	13.10 m ²
pom. gosp.	6.60 m ²


Poddasze 63.80 m²

hall	7.70 m ²
pokój	16.00 m ²
pokój	16.70 m ²
pokój	13.10 m ²
pralnia	4.50 m ²
łazienka	5.80 m ²