

## Podstawowe informacje



## Dane techniczne projektu

<b>Całkowita powierzchnia</b>	<b>145.20 m<sup>2</sup></b>
<b>Powierzchnia użytkowa</b>	<b>145.20 m<sup>2</sup></b>
<b>Powierzchnia zabudowy</b>	<b>147.50 m<sup>2</sup></b>
<b>Powierzchnia dachu</b>	<b>206.10 m<sup>2</sup></b>
<b>Kubatura</b>	<b>514.50 m<sup>3</sup></b>
<b>Kąt nachylenia</b>	<b>25°</b>
<b>Wysokość budynku</b>	<b>8.80 m</b>
<b>Wymiary działki</b>	<b>21.24 x 20.04 m</b>



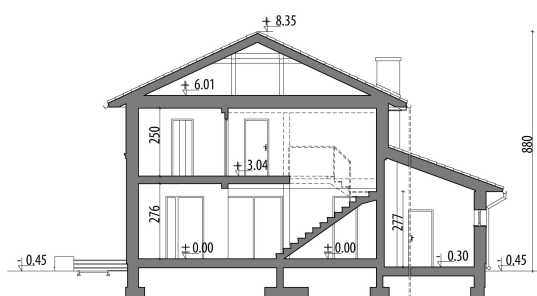
## Opis projektu

Dom piętrowy dla 4-6-osobowej rodziny. Na parterze znajduje się przestronny pokój dzienny połączony z jadalnią i częściowo zamkniętą kuchnią, spiżarnia, łazienka oraz gabinet. Jednostanowiskowy garaż dostępny jest poprzez pomieszczenie gospodarcze. Na szczególną uwagę zasługują duże przeszklenia w strefie dziennej. Na piętrze zlokalizowano trzy sypialnie wraz z przestronną łazienką i garderobą. Sypialnia rodziców posiada prywatną garderobę i łazienkę. Projekt może być wykorzystany do zabudowy bliźniaczej.

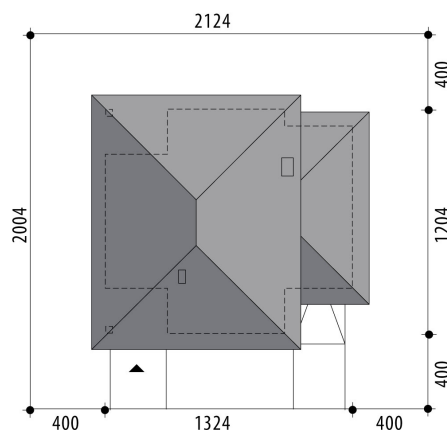
## Elewacje

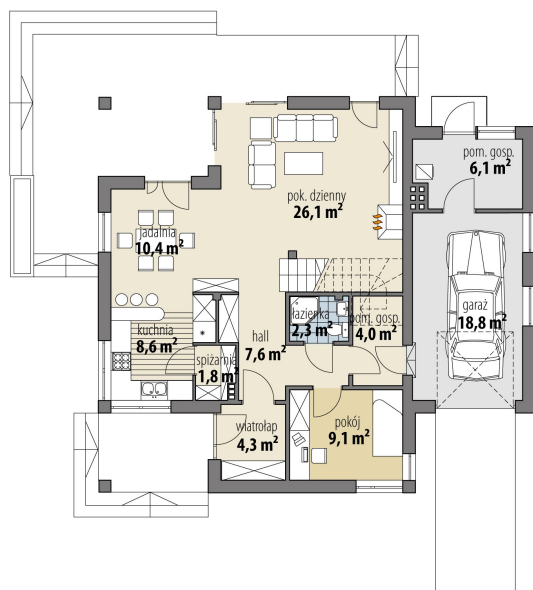


## Przekrój

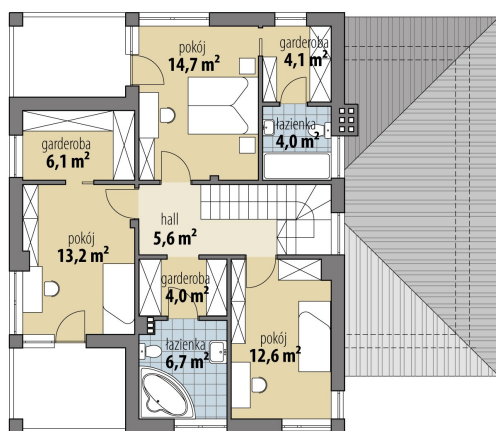


## Sytuacje



**Rzuty**

**Parter 74.20 m<sup>2</sup>**

wiatrołap	4.30 m <sup>2</sup>
pom. gosp.	6.10 m <sup>2</sup>
garaż	18.80 m <sup>2</sup>
hall	7.60 m <sup>2</sup>
spizarnia	1.80 m <sup>2</sup>
kuchnia	8.60 m <sup>2</sup>
jadalnia	10.40 m <sup>2</sup>
pok. dzienny	26.10 m <sup>2</sup>
łazienka	2.30 m <sup>2</sup>
pokój	9.10 m <sup>2</sup>
pom. gosp.	4.00 m <sup>2</sup>


**Piętro 71 m<sup>2</sup>**

hall	5.60 m <sup>2</sup>
pokój	12.60 m <sup>2</sup>
łazienka	6.70 m <sup>2</sup>
garderoba	4.00 m <sup>2</sup>
pokój	13.20 m <sup>2</sup>
garderoba	6.10 m <sup>2</sup>
pokój	14.70 m <sup>2</sup>
garderoba	4.10 m <sup>2</sup>
łazienka	4.00 m <sup>2</sup>