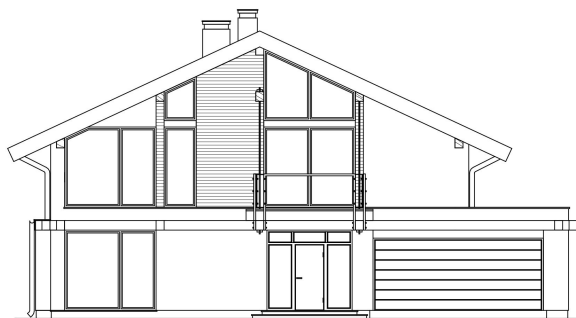


Podstawowe informacje**Dane techniczne projektu**

Całkowita powierzchnia	337 m²
Powierzchnia użytkowa	341.37 m²
Powierzchnia zabudowy	203 m²
Powierzchnia dachu	270.45 m²
Kubatura	1 279 m³
Wymiary budynku	16 x 12 m
Kąt nachylenia	25°
Wysokość budynku	8.70 m
Wymiary działki	23.58 x 20.51 m

Opis projektu

Zmiana kąta nachylenia dachu na 25st., podwyższenie ścianki kolankowej ale kalenica jak w projekcie bazowym, okna w ścianie kolankowej, powiększenie garażu na tylnej części budynku. Powiększenie podpiwniczenia. Dodanie żelbetowej studzienki z oknem doświetlającym piwnicę

