

Podstawowe informacje



Dane techniczne projektu

Całkowita powierzchnia	262.28 m²
Powierzchnia użytkowa	190.23 m²
Powierzchnia zabudowy	149.22 m²
Powierzchnia dachu	277.70 m²
Kubatura	810 m³
Wymiary budynku	9.91 x 16.71 m
Kąt nachylenia	40°
Wysokość budynku	8.80 m
Wymiary działki	17.91 x 24.81 m



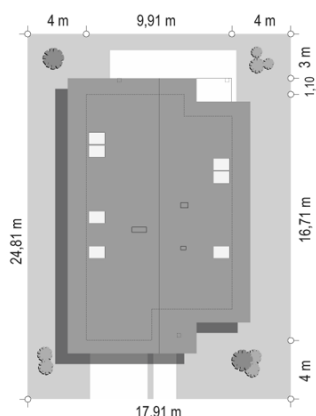
Opis projektu

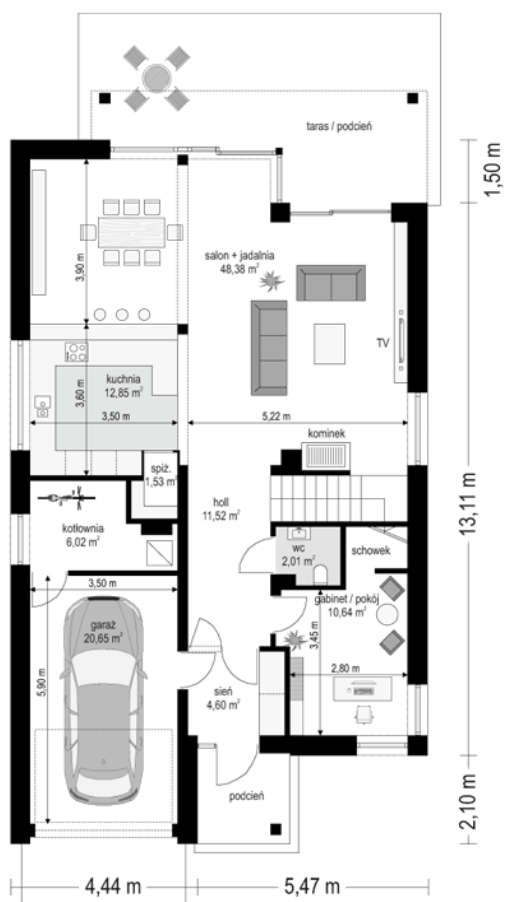
Projekt domu Otwarty 5 jest naszą kolejną propozycją z kolekcji domów „Otwartych”, czyli próba zmieszczenia budynku o podobnej do „Otwartych” funkcji i stylu architektonicznym na nieco węższej działce. Dom jest typowym dachowcem, budynkiem parterowym z użytkowym poddaszem, przykrytym symetrycznym dwuspadowym dachem, z charakterystycznym przesunięciem ściany szczytowej zarówno frontowej, jak i tylnej - ogrodowej, dzięki czemu uzyskujemy bardzo ładne oryginalne wejście do domu, oraz wygodny zadaszony taras i balkon. Architekturę domu definiują piękne przeszklenia, łączące wnę...

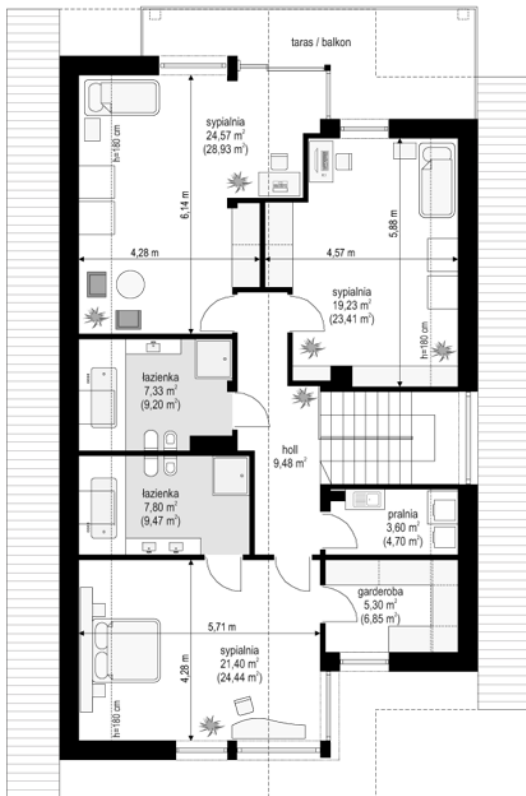
Elewacje



Sytuacje



Rzuty




DOBRY DOM
 ul. Wrzesława Romańczuka 6, 35-302 Rzeszów
 +48 17 852 52 30
 08:00 - 16:00

waldemar.kowalski@grupadobrydom.pl
 Podane ceny nie stanowią oferty handlowej w rozumieniu art. 66 par. 1 Kodeksu Cywilnego