

## Podstawowe informacje



## Dane techniczne projektu

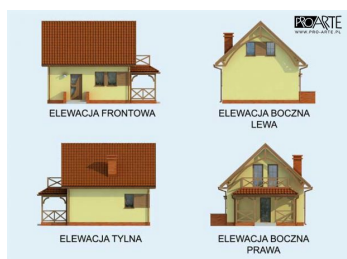
<b>Całkowita powierzchnia</b>	<b>105.93 m<sup>2</sup></b>
<b>Powierzchnia użytkowa</b>	<b>55.60 m<sup>2</sup></b>
<b>Powierzchnia zabudowy</b>	<b>45.50 m<sup>2</sup></b>
<b>Kubatura</b>	<b>305.66 m<sup>3</sup></b>
<b>Wymiary budynku</b>	<b>7 x 6.50 m</b>
<b>Kąt nachylenia</b>	<b>43°</b>
<b>Wysokość budynku</b>	<b>7.35 m</b>
<b>Wymiary działki</b>	<b>14 x 14.50 m</b>



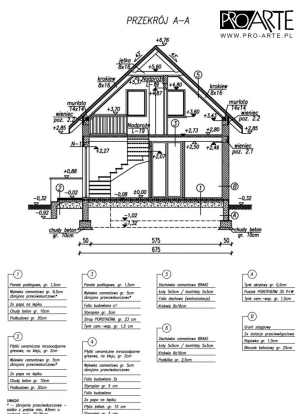
## Opis projektu

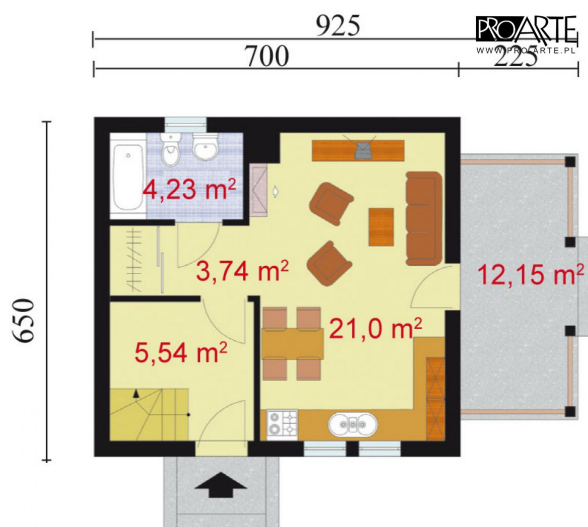
ORLEAN - projekt domu letniskowego. Wszystkim tym, którzy szukają czegoś oryginalnego proponujemy zapoznanie się z projektem domku letniskowego Orlean. Za jego niepowtarzalny styl odpowiedzialne jest poddasze bez okien połaciowych oraz weranda z ślicznym balkonem stanowiącym jej zadaszenie. Jeżeli interesują Cię domki letniskowe z poddaszem, ale jesteś zwolennikiem tradycyjnej werandy to zapoznaj się z projektem Limy! Powracając do wyżej wspomnianego Orleanu zauważmy, że na poddaszu zostały rozmieszczone trzy sypialnie tak, aby każda posiadała własne wyjście na k...

## Elewacje

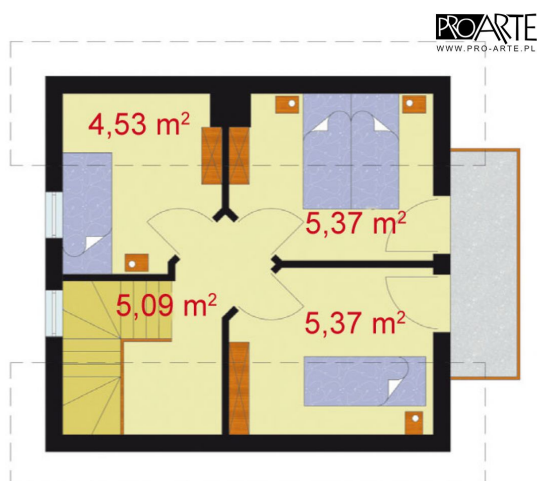


## Przekrój



**Rzuty**

**Parter 44.45 m<sup>2</sup>**

Komunikacja	3.74 m <sup>2</sup>
Łazienka	4.23 m <sup>2</sup>
Pokój dzienny z aneksem kuchennym	21.00 m <sup>2</sup>
Wiatrołap z klatką schodową	5.54 m <sup>2</sup>
Weranda	9.94 m <sup>2</sup>


**Poddasze 21.09 m<sup>2</sup>**

Komunikacja	5.29 m <sup>2</sup>
Sypialnia	4.68 m <sup>2</sup>
Sypialnia	5.56 m <sup>2</sup>
Sypialnia	5.56 m <sup>2</sup>