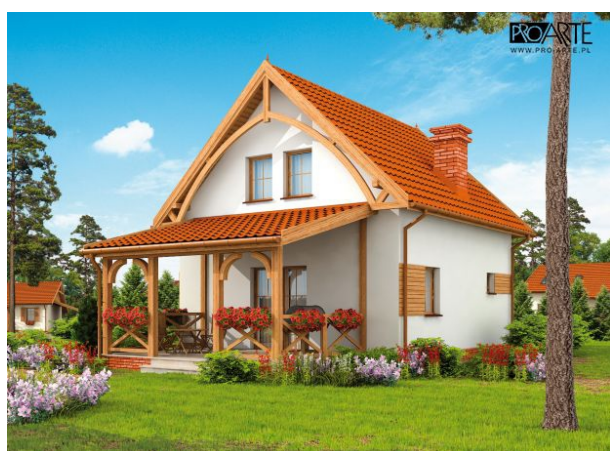


## Podstawowe informacje



## Dane techniczne projektu

<b>Całkowita powierzchnia</b>	<b>126.63 m<sup>2</sup></b>
<b>Powierzchnia użytkowa</b>	<b>72.54 m<sup>2</sup></b>
<b>Powierzchnia zabudowy</b>	<b>301.35 m<sup>2</sup></b>
<b>Kubatura</b>	<b>301.35 m<sup>3</sup></b>
<b>Wymiary budynku</b>	<b>7.40 x 6.90 m</b>
<b>Kąt nachylenia</b>	<b>43°</b>
<b>Wysokość budynku</b>	<b>7.51 m</b>
<b>Wymiary działki</b>	<b>15.40 x 14.90 m</b>

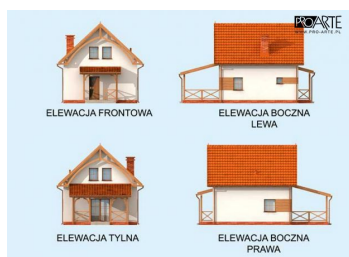


## Opis projektu

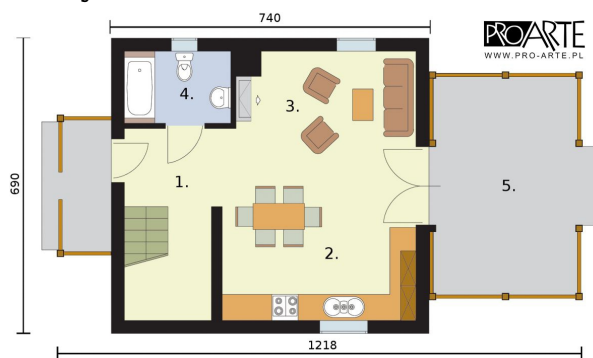
ORLEAN 3 - projekt domu letniskowego szkielet drewniany. Wersja całoroczna kosztuje 2400 zł.

ORLEAN 3 to najdoskonalszy projekt z serii Orlean. Za jego niepowtarzalny styl odpowiedzialne są przewidywanie praktycznych zastosowań projektu oraz jego dopracowanie w każdym szczególe. Uwagę zwraca poddasze z dwoma oknami wychodzącymi na zachód, pod nimi znajduje się gustowny, drewniany ganek, nadający wejściu estetycznego charakteru. Dach z obu stron spinają eleganckie gotowe jętki ozdobne, do kupienia w całości. Weranda ze ślicznym balkonem stanowiącym j...

## Elewacje

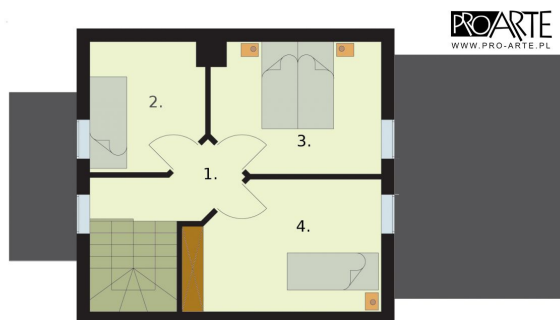


## Rzuty



### Parter 43.36 m<sup>2</sup>

Wiatrołap z klatką schodową	10.30 m <sup>2</sup>
Kuchnia z aneksem jadalnym	16.17 m <sup>2</sup>
Pokój dzienny	12.44 m <sup>2</sup>
Łazienka	4.45 m <sup>2</sup>



### Poddasze 29.18 m<sup>2</sup>

Komunikacja	6.10 m <sup>2</sup>
Sypialnia	5.56 m <sup>2</sup>
Sypialnia	8.36 m <sup>2</sup>
Sypialnia	9.16 m <sup>2</sup>