

Podstawowe informacje



Dane techniczne projektu

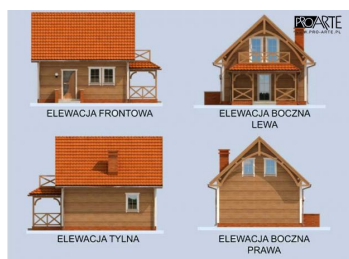
Całkowita powierzchnia	105.93 m²
Powierzchnia użytkowa	59.92 m²
Powierzchnia zabudowy	305.66 m²
Kubatura	305.66 m³
Wymiary budynku	9.50 x 6.50 m
Kąt nachylenia	43°
Wysokość budynku	7.35 m
Wymiary działki	15 x 14.50 m



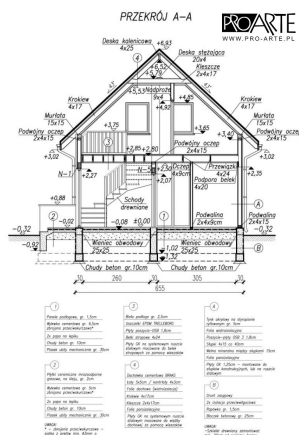
Opis projektu

ORLEAN 2 - projekt domu letniskowego Wszystkim tym, którzy szukają czegoś oryginalnego, proponujemy zapoznanie się z projektem domku letniskowego Orlean 2. Za jego niepowtarzalny styl odpowiedzialne jest poddasze bez okien połączonych oraz weranda z ślicznym balkonem stanowiącym jej zadaszenie. Jeżeli interesują Cię domki letniskowe z poddaszem, ale jesteś zwolennikiem tradycyjnej werandy to zapoznaj się z projektem Limy! Powracając do wyżej wspomnianego Orleanu zauważmy, że na poddaszu zostały rozmieszczone trzy sypialnie tak, aby każda posiadała własne wyjście...

Elewacje



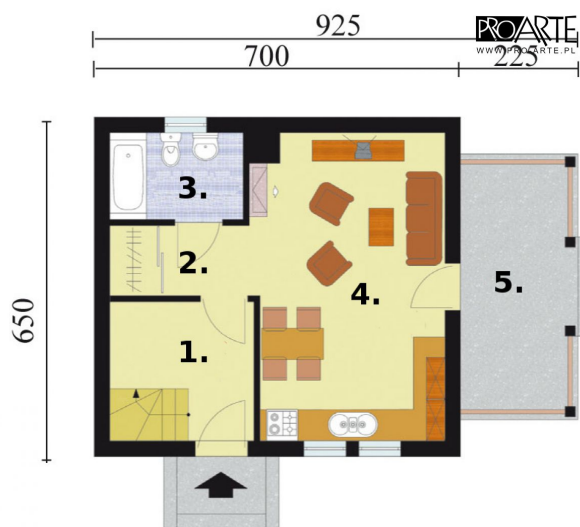
Przekrój



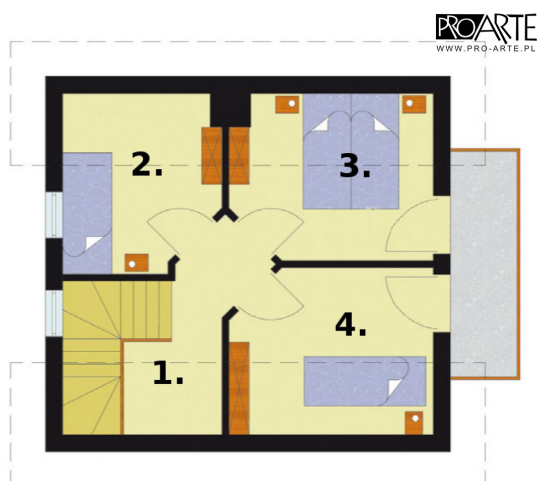
DOBRY DOM
 ul. Wrzesława Romańczuka 6, 35-302 Rzeszów
 +48 17 852 52 30

08:00 - 16:00
 waldemar.kowalski@grupadobrydom.pl

Podane ceny nie stanowią oferty handlowej w rozumieniu art. 66 par. 1 Kodeksu Cywilnego

Rzuty

Parter 45.12 m²

Wiatrołap z klatką schodową	7.12 m ²
Komunikacja z garderobą	3.60 m ²
Łazienka	4.10 m ²
Pokój dzienny z aneksem	20.73 m ²
Weranda	9.57 m ²


Poddasze 24.37 m²

Komunikacja	5.73 m ²
Sypialnia	5.45 m ²
Sypialnia	6.58 m ²
Sypialnia	6.61 m ²