

Podstawowe informacje



Dane techniczne projektu

Całkowita powierzchnia	140.90 m²
Powierzchnia użytkowa	140.90 m²
Powierzchnia zabudowy	156.80 m²
Powierzchnia dachu	242.40 m²
Kubatura	561 m³
Kąt nachylenia	40°
Wysokość budynku	8.40 m
Wymiary działki	25.73 x 19.59 m



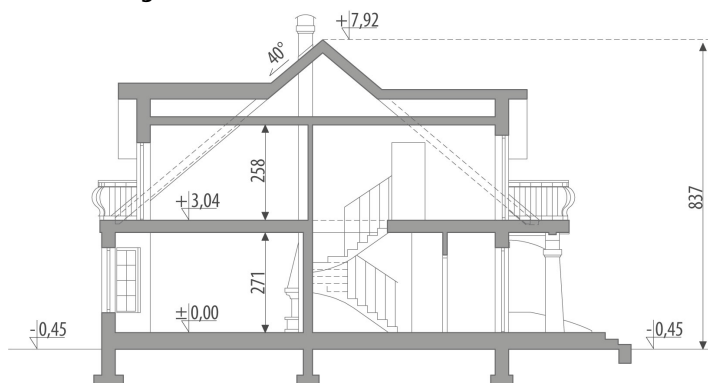
Opis projektu

Budynek niepodpiwniczony, przeznaczony dla 4-5-osobowej rodziny. Na parterze zlokalizowano część dzienną i gospodarczą, a na poddaszu znajdują się sypialnie, duża łazienka oraz strych, który można zagospodarować na pralnię, łazienkę lub pomieszczenie do rekreacji. Atrakcją domu mogą stać się otwarte na jadalnię schody. Centralnie umieszczony kominek umożliwia w prosty sposób rozprowadzenie ciepła po całym domu. Projekt dostępny w wersji z garażem jednostanowiskowym - Orion I oraz w wersji bez garażu - Orion III.

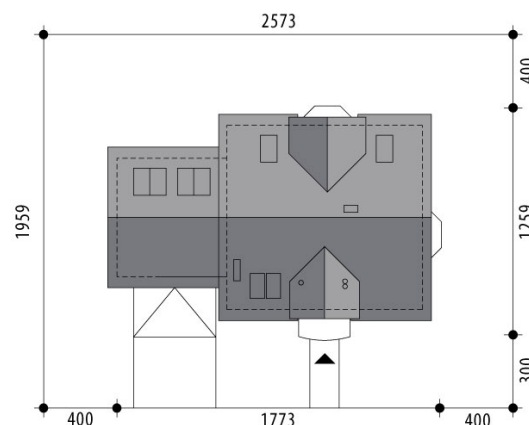
Elewacje

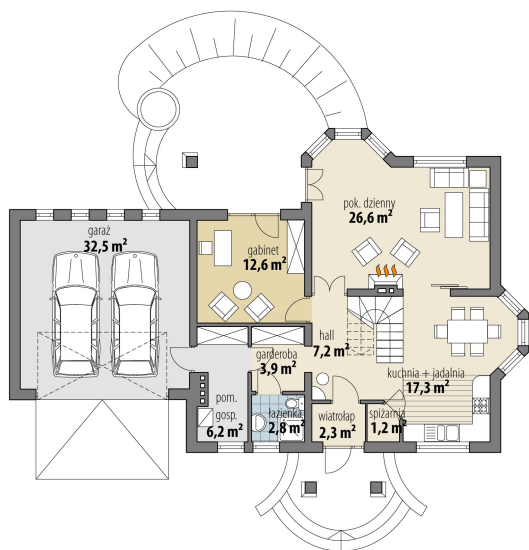


Przekrój

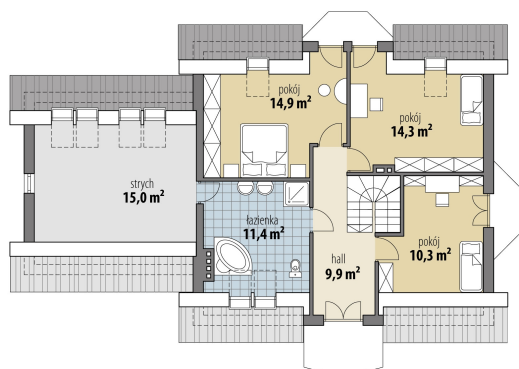


Sytuacje



Rzuty

Parter 80.10 m²

wiatrołap	2.30 m ²
garaż	32.50 m ²
garderoba	3.90 m ²
hall	7.20 m ²
kuchnia + jadalnia	17.30 m ²
spizarnia	1.20 m ²
pok. dzienny	26.60 m ²
gabinet	12.60 m ²
łazienka	2.80 m ²
pom. gosp.	6.20 m ²


Poddasze 60.80 m²

hall	9.90 m ²
pokój	14.90 m ²
pokój	14.30 m ²
pokój	10.30 m ²
łazienka	11.40 m ²
strych	15.00 m ²