

Podstawowe informacje



Dane techniczne projektu

Całkowita powierzchnia	156.50 m²
Powierzchnia użytkowa	156.50 m²
Powierzchnia zabudowy	160.40 m²
Powierzchnia dachu	277.10 m²
Kubatura	588 m³
Kąt nachylenia	40°
Wysokość budynku	8.40 m
Wymiary działki	25.92 x 18.42 m



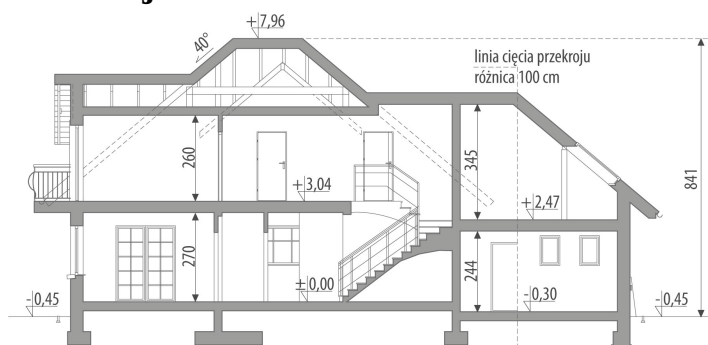
Opis projektu

Dom z poddaszem użytkowym, niepodpiwniczony, przeznaczony dla 4-5 osobowej rodziny. Na parterze znajduje się część dzienna z obszernym salonem połączonym z jadalnią, kuchnia, spiżarnia, gabinet oraz łazienka. Na poddaszu znajdują się trzy sypialnie, z czego dwie posiadają własne garderoby, ogólnodostępna łazienka, pralnia i garderoba. W strefie wejściowej zlokalizowano pomieszczenie gospodarcze i dwustanowiskowy garaż. Projekt dostępny w wersji z garażem jednostanowiskowym - Orfeusz. Projekt można zbliżnić.

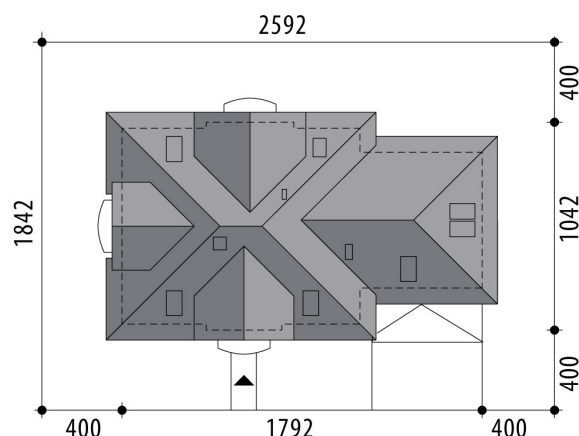
Elewacje

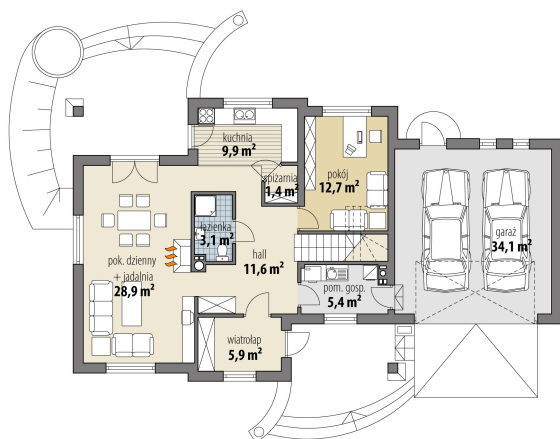


Przekrój

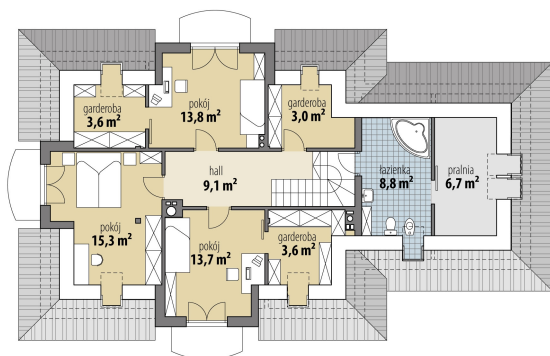


Sytuacje



Rzuty

Parter 78.90 m²

wiatrołap	5.90 m ²
hall	11.60 m ²
łazienka	3.10 m ²
pok. dzienny + jadalnia	28.90 m²
kuchnia	9.90 m ²
spizarnia	1.40 m ²
gabinet	12.70 m ²
pom. gosp.	5.40 m ²
garaż	34.10 m ²


Poddasze 77.60 m²

hall	9.10 m ²
garderoba	3.60 m ²
pokój	13.70 m ²
pokój	15.30 m ²
garderoba	3.60 m ²
pokój	13.80 m ²
garderoba	3.00 m ²
łazienka	8.80 m ²
pralnia/strych	6.70 m ²