

Podstawowe informacje



Dane techniczne projektu

Całkowita powierzchnia	148.20 m²
Powierzchnia użytkowa	148.20 m²
Powierzchnia zabudowy	144.10 m²
Powierzchnia dachu	224.60 m²
Kubatura	450.90 m³
Kąt nachylenia	40°
Wysokość budynku	8.40 m
Wymiary działki	23.52 x 18.42 m



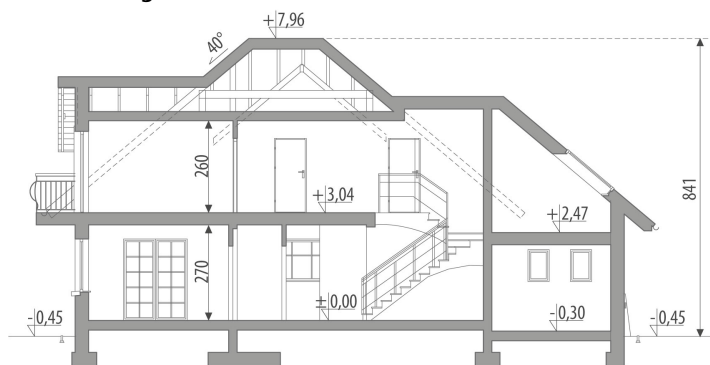
Opis projektu

Dom z poddaszem użytkowym, niepodpiwniczony, przeznaczony dla 4-5 osobowej rodziny. Na parterze znajduje się część dzienna z obszernym salonem połączonym z jadalnią, kuchnią, spiżarnią, gabinetem oraz łazienką. Na poddaszu znajdują się trzy sypialnie, z czego dwie posiadają własne garderoby, ogólnodostępna łazienka i garderoba. W strefie wejściowej zlokalizowano pomieszczenie gospodarcze i jednostanowiskowy garaż. Projekt dostępny w wersji z garażem dwustanowiskowym - Orfeusz II. Projekt można zbliżnić.

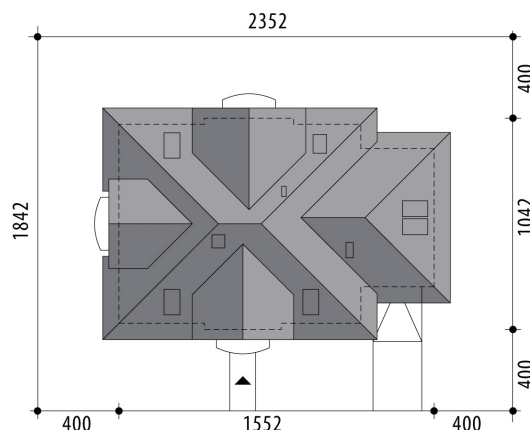
Elewacje

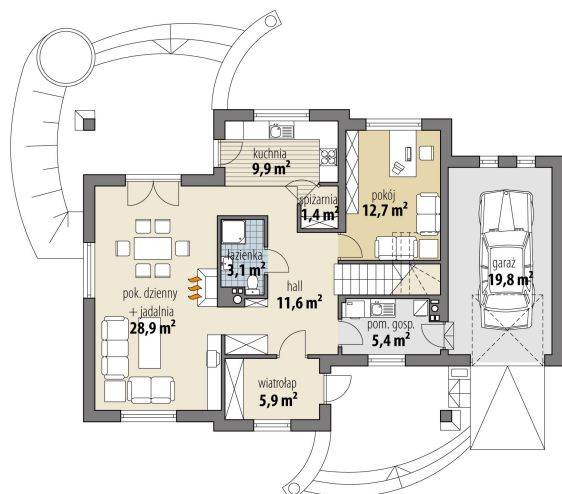


Przekrój

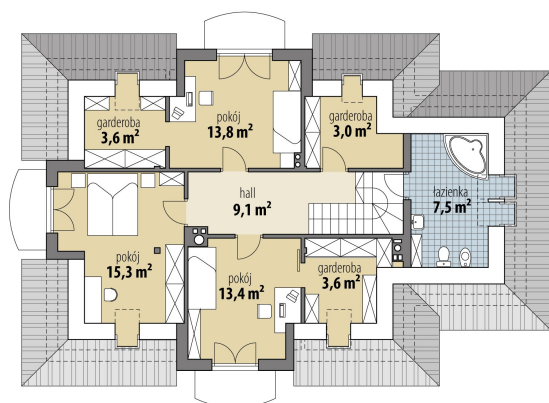


Sytuacje



Rzuty

Parter 78.90 m²

wiatrołap	5.90 m ²
hall	11.60 m ²
łazienka	3.10 m ²
pok. dzienny + jadalnia	28.90 m ²
kuchnia	9.90 m ²
spizarnia	1.40 m ²
gabinet	12.70 m ²
pom. gosp.	5.40 m ²
garaż	19.80 m ²


Poddasze 69.30 m²

hall	9.10 m ²
garderoba	3.60 m ²
pokój	13.40 m ²
pokój	15.30 m ²
garderoba	3.60 m ²
pokój	13.80 m ²
garderoba	3.00 m ²
łazienka	7.50 m ²