

## Podstawowe informacje



## Dane techniczne projektu

<b>Całkowita powierzchnia</b>	<b>128.04 m<sup>2</sup></b>
<b>Powierzchnia użytkowa</b>	<b>95.53 m<sup>2</sup></b>
<b>Powierzchnia zabudowy</b>	<b>128.04 m<sup>2</sup></b>
<b>Powierzchnia dachu</b>	<b>194.05 m<sup>2</sup></b>
<b>Kubatura</b>	<b>601 m<sup>3</sup></b>
<b>Wymiary budynku</b>	<b>14.19 x 9.76 m</b>
<b>Kąt nachylenia</b>	<b>30°</b>
<b>Wysokość budynku</b>	<b>6.38 m</b>
<b>Wymiary działki</b>	<b>21.19 x 17.76 m</b>



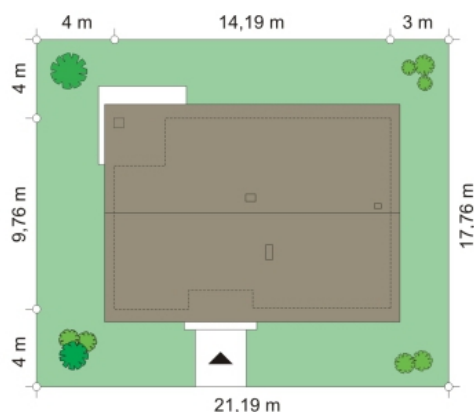
## Opis projektu

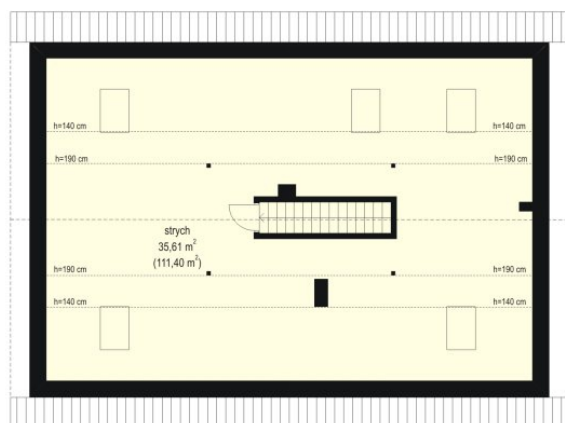
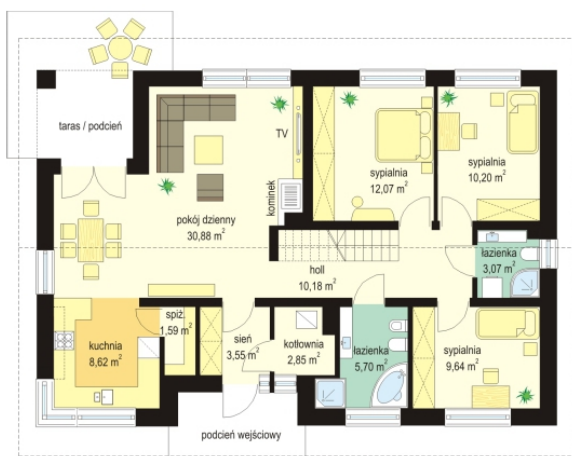
Oliwka 2 to kolejna odsłona projektu Oliwka - tym razem z betonowym stropem nad parterem i ze strychem do adaptacji na poddasze użytkowe. Domek w bardzo łatwy sposób z niecałych stu metrów powierzchni można zwiększyć o niemal 40 procent. Na poddaszu można z powodzeniem zmieścić dwa dodatkowe pokoje oraz łazienkę. Projekt ma wariantowo rozwiązany strych / poddasze : wariant podstawowy Oliwki 2 „A” ma jednoprzestrzenny strych do dowolnego zagospodarowania, a wariant „B” ma poddasze użytkowe składające się z dodatkowych dwóch pokoi z łazienką...

## Elewacje



## Sytuacje



**Rzuty**


**Rzuty**