

Podstawowe informacje



Dane techniczne projektu

| | |
|-------------------------------|-----------------------------|
| Całkowita powierzchnia | 140.10 m² |
| Powierzchnia użytkowa | 140.10 m² |
| Powierzchnia zabudowy | 154.20 m² |
| Powierzchnia dachu | 159.30 m² |
| Kubatura | 525.20 m³ |
| Kąt nachylenia | 45° |
| Wysokość budynku | 9.20 m |
| Wymiary działki | 21.54 x 20.10 m |



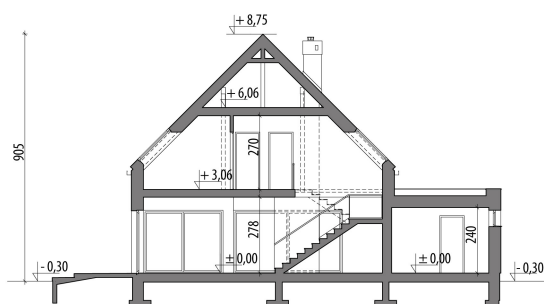
Opis projektu

Projekt domu Oktawian to propozycja dla 4-6-osobowej rodziny. Na parterze przewidziano dużą strefę dzienną, z otwartą kuchnią, jadalnią i salonem. Niewielka łazienka, dodatkowy pokój i schowek pod schodami dopełniają całości. Tuż przy wiatrołapie zaprojektowano garderobę, przez którą przechodzi się do pom. gospodarczego i jedno stanowiskowego garażu. Poddasze to dwa pokoje, ogólnodostępna łazienka oraz duża sypialnia z własną garderobą i łazienką.

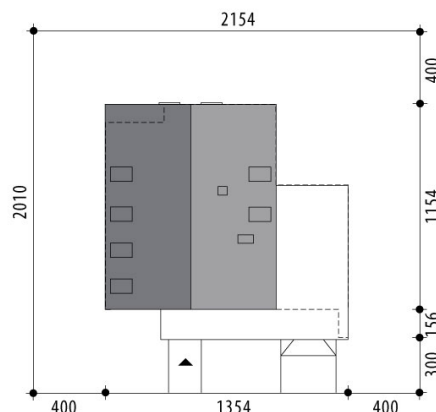
Elewacje

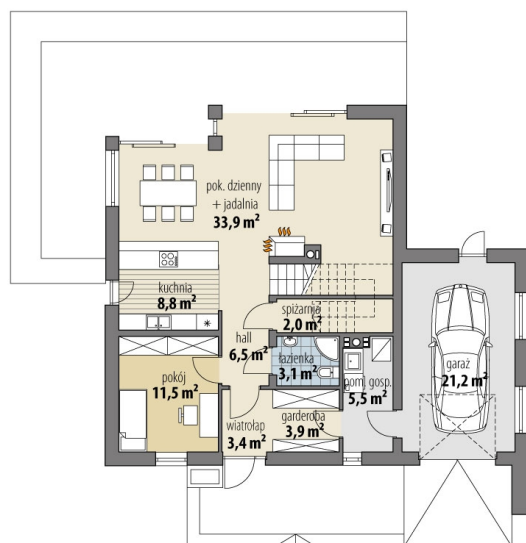


Przekrój

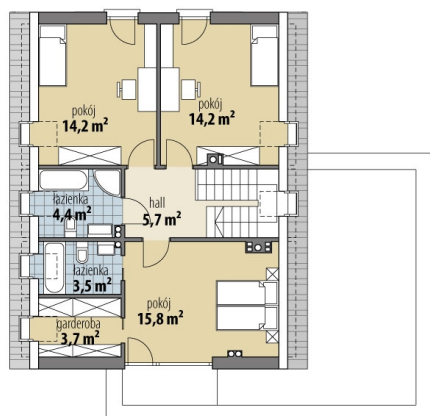


Sytuacje



Rzuty
Parter 78.60 m²


| | |
|-------------------------|----------------------|
| wiatrołap | 3.40 m ² |
| garaż | 21.20 m ² |
| garderoba | 3.90 m ² |
| pom. gosp. | 5.50 m ² |
| łazienka | 3.10 m ² |
| spizarnia | 2.00 m ² |
| hall | 6.50 m ² |
| pokój | 11.50 m ² |
| pok. dzienny + jadalnia | 33.90 m ² |
| kuchnia | 8.80 m ² |

Poddasze 61.50 m²


| | |
|-----------|----------------------|
| hall | 5.70 m ² |
| pokój | 15.80 m ² |
| garderoba | 3.70 m ² |
| łazienka | 3.50 m ² |
| łazienka | 4.40 m ² |
| pokój | 14.20 m ² |
| pokój | 14.20 m ² |