

## Podstawowe informacje



## Dane techniczne projektu

<b>Całkowita powierzchnia</b>	<b>140 m<sup>2</sup></b>
<b>Powierzchnia użytkowa</b>	<b>140 m<sup>2</sup></b>
<b>Powierzchnia zabudowy</b>	<b>154.10 m<sup>2</sup></b>
<b>Powierzchnia dachu</b>	<b>159.30 m<sup>2</sup></b>
<b>Kubatura</b>	<b>513.30 m<sup>3</sup></b>
<b>Kąt nachylenia</b>	<b>45°</b>
<b>Wysokość budynku</b>	<b>9.10 m</b>
<b>Wymiary działki</b>	<b>17.64 x 25.84 m</b>



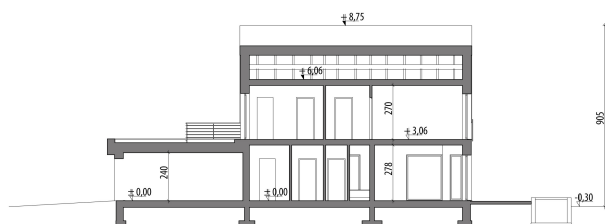
## Opis projektu

Projekt domu Oktawian to propozycja dla 4-6-osobowej rodziny. Na parterze przewidziano dużą strefę dzienną, z otwartą kuchnią, jadalnią i salonem. Niewielka łazienka, dodatkowy pokój i schowek pod schodami dopełniają całości. Tuż przy wiatrołapie zaprojektowano garderobę, przez którą przechodzi się do pom. gospodarczego i jedno stanowiskowego garażu. Poddasze to dwa pokoje, ogólnodostępna łazienka oraz duża sypialnia z własną garderobą i łazienką.

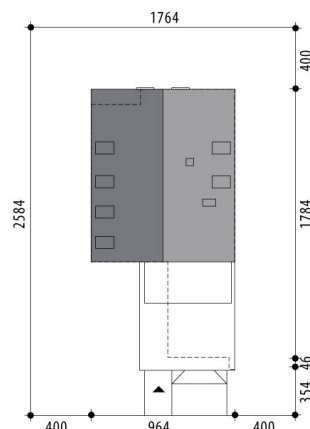
## Elewacje

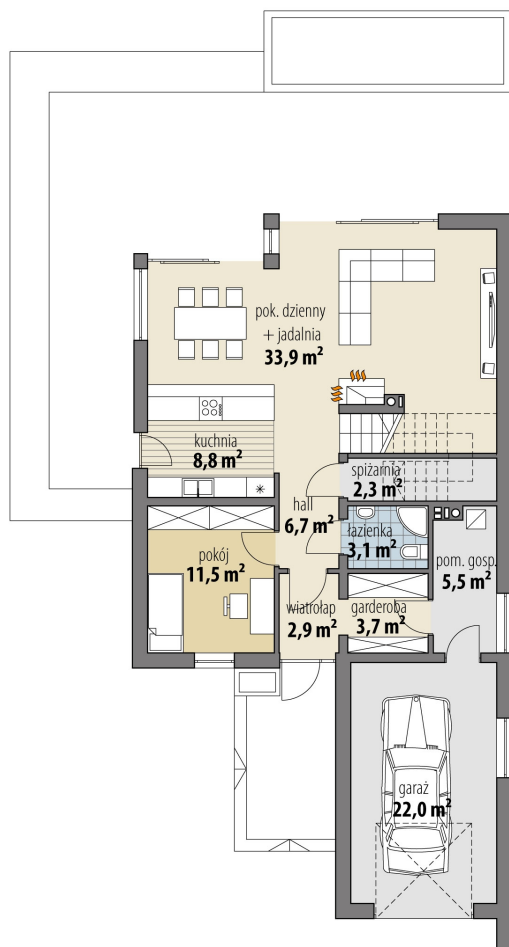


## Przekrój



## Sytuacje



**Rzuty**

**Parter 78.40 m<sup>2</sup>**

wiatrołap	2.90 m <sup>2</sup>
garaż	22.00 m <sup>2</sup>
hall	6.70 m <sup>2</sup>
pokój	11.50 m <sup>2</sup>
kuchnia	8.80 m <sup>2</sup>
pok. dzienny + jadalnia	33.90 m <sup>2</sup>
schowek/spizarnia	2.30 m <sup>2</sup>
łazienka	3.10 m <sup>2</sup>
garderoba	3.70 m <sup>2</sup>
pom. gosp.	5.50 m <sup>2</sup>

## Poddasze 61.60 m<sup>2</sup>

hall	5.60 m <sup>2</sup>
pokój	15.50 m <sup>2</sup>
garderoba	3.80 m <sup>2</sup>
łazienka	3.60 m <sup>2</sup>
łazienka	4.40 m <sup>2</sup>
pokój	14.50 m <sup>2</sup>
pokój	14.20 m <sup>2</sup>

