

**Podstawowe informacje**

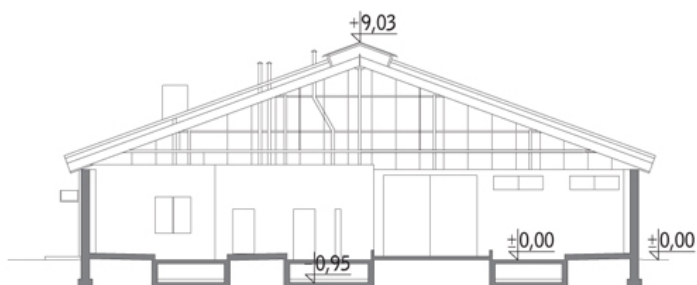
**murator**
**Dane techniczne projektu**

<b>Całkowita powierzchnia</b>	<b>1 189.90 m<sup>2</sup></b>
<b>Powierzchnia użytkowa</b>	<b>1 189.90 m<sup>2</sup></b>
<b>Powierzchnia zabudowy</b>	<b>1 270.50 m<sup>2</sup></b>
<b>Kubatura</b>	<b>8 477.20 m<sup>3</sup></b>
<b>Kąt nachylenia</b>	<b>20°</b>
<b>Wysokość budynku</b>	<b>9.03 m</b>


**murator**
**Opis projektu**

Budynek murowany o konstrukcji jednonawowej, parterowany, niepodpiwniczony. Obiekt przeznaczony do chowu bydła mlecznego w średnich gospodarstwach rolnych. Budynek dla 67 krów z przychówkiem, w systemie wolnostanowiskowym (90,00 DJP). System utrzymania: bezściółkowe. Zadawanie paszy: zmechanizowane z przejezdnego korytarza paszowego i indywidualne ze stacji paszowych.

Usuwanie odchodów: odpływ gnojowicy do zbiornika przepompowni, a następnie do szczelnego zbiornika na gnojowicę. Projekt budowlany zbiornika wg odrębnego opracowania.

**Przekrój**


**Rzuty**

**Parter 1 189.90 m<sup>2</sup>**

<b>Boksy dla krów dojnych</b>	182.90 m <sup>2</sup>
<b>Hala udojowa</b>	65.60 m <sup>2</sup>
<b>Przechowalnia mleka</b>	25.40 m <sup>2</sup>
<b>Korytarz</b>	17.40 m <sup>2</sup>
<b>Pom. biurowe</b>	14.90 m <sup>2</sup>
<b>Pom. gosp.</b>	3.80 m <sup>2</sup>
<b>Pom. magazynowe</b>	6.20 m <sup>2</sup>
<b>Pom. gosp.</b>	4.50 m <sup>2</sup>
<b>Łazienka</b>	3.00 m <sup>2</sup>
<b>Boksy dla krów zasuszonych</b>	32.50 m <sup>2</sup>
<b>Boksy dla jałówek</b>	69.20 m <sup>2</sup>
<b>Kojce dla cieląt</b>	12.50 m <sup>2</sup>
<b>Porodówka</b>	39.10 m <sup>2</sup>
<b>Korytarz</b>	18.20 m <sup>2</sup>
<b>Korytarz spacerowo-gnojowy</b>	428.70 m <sup>2</sup>
<b>Korytarz paszowy</b>	260.00 m <sup>2</sup>
<b>Stacja paszowa</b>	6.00 m <sup>2</sup>