

Podstawowe informacje

murator
Dane techniczne projektu

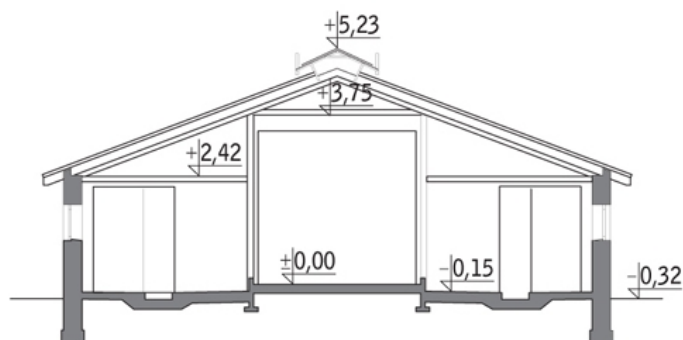
Całkowita powierzchnia	319.80 m²
Powierzchnia użytkowa	319.79 m²
Powierzchnia zabudowy	352.93 m²
Kubatura	1 436.20 m³
Kąt nachylenia	21°
Wysokość budynku	5.08 m

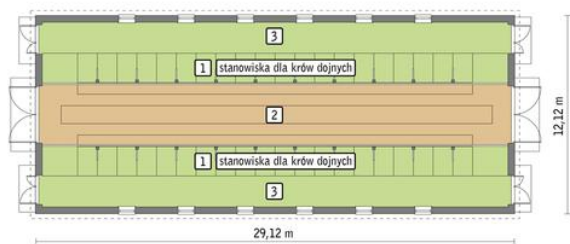

murator
Opis projektu

Budynek murowany o konstrukcji trójnawowej, parterowy, niepodpiwniczony. Obiekt przeznaczony do chowu bydła mlecznego w małych i średnich gospodarstwach rolnych. Budynek dla 39 krów w systemie stanowiskowym (uwięziowym) (39,00 DJP). Projekt zakłada zlokalizowanie pomieszczeń obsługi technicznej i technologicznej oraz utrzymanie cieląt i jałówek w innym budynku.

System utrzymania: na płytce ściółce (przy zastosowaniu mat legowiskowych utrzymanie będzie bezściółkowe)

Ścielenie stanowisk: dostarczenie ściółki przez wrota korytarzy, ro...

Przekrój


Rzuty**Parter 319.80 m²****Stanowiska dla krów dojnych**84.20 m²**Korytarz paszowy**99.10 m²**Korytarz gnojowy**136.50 m²