

**Podstawowe informacje**

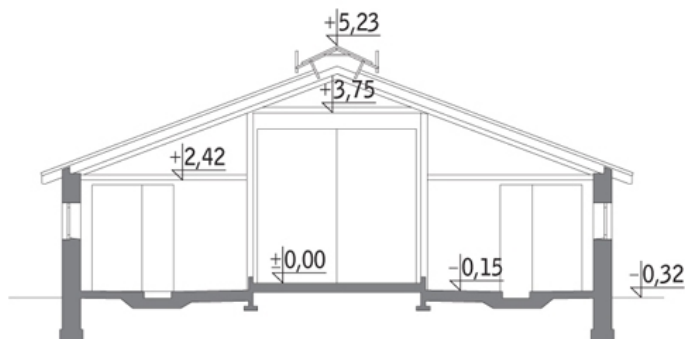
**murator**
**Dane techniczne projektu**

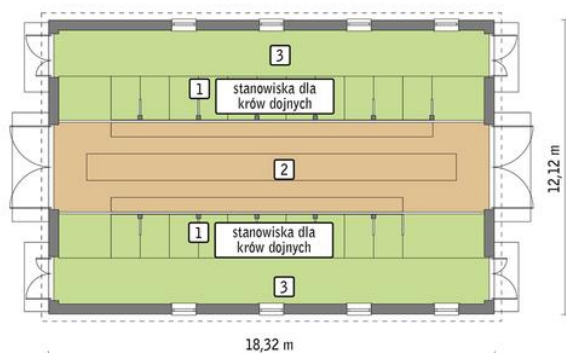
<b>Całkowita powierzchnia</b>	<b>197.80 m<sup>2</sup></b>
<b>Powierzchnia użytkowa</b>	<b>197.78 m<sup>2</sup></b>
<b>Powierzchnia zabudowy</b>	<b>222.04 m<sup>2</sup></b>
<b>Kubatura</b>	<b>903.54 m<sup>3</sup></b>
<b>Kąt nachylenia</b>	<b>21°</b>
<b>Wysokość budynku</b>	<b>5.08 m</b>


**murator**
**Opis projektu**

Budynek murowany o konstrukcji trójnawowej, parterowy, niepodpiwniczony. Obiekt przeznaczony do chowu bydła mlecznego w małych gospodarstwach rolnych. Budynek dla 21 krów w systemie stanowiskowym (uwięziowym) (21,00 DJP). Projekt zakłada zlokalizowanie pomieszczeń obsługi technicznej i technologicznej oraz utrzymanie cieląt, jałówek i krów zasuszonych w innym budynku. System utrzymania: na płytce ściółce (przy zastosowaniu mat legowiskowych utrzymanie bezściółkowe).

Ścielenie stanowisk: dostarczenie ściółki przez wrota korytarzy, r...

**Przekrój**


**Rzuty****Parter 197.80 m<sup>2</sup>****Stanowiska dla krów dojnych**45.40 m<sup>2</sup>**Korytarz paszowy**64.10 m<sup>2</sup>**Korytarz gnojowy**88.30 m<sup>2</sup>