

## Podstawowe informacje



## Dane techniczne projektu

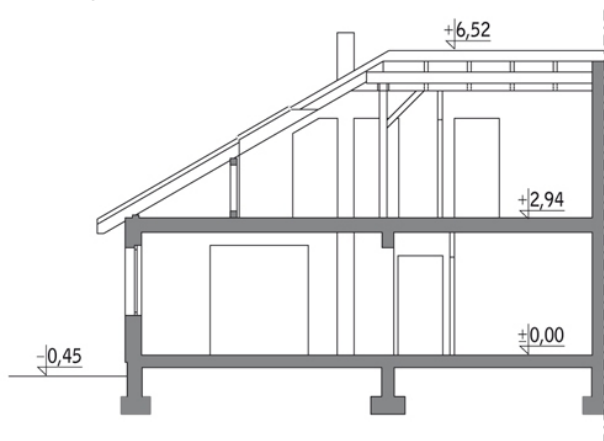
<b>Całkowita powierzchnia</b>	<b>212.10 m<sup>2</sup></b>
<b>Powierzchnia użytkowa</b>	<b>110 m<sup>2</sup></b>
<b>Powierzchnia zabudowy</b>	<b>104.40 m<sup>2</sup></b>
<b>Kubatura</b>	<b>540 m<sup>3</sup></b>
<b>Kąt nachylenia</b>	<b>30°</b>
<b>Wysokość budynku</b>	<b>6.97 m</b>
<b>Wymiary działki</b>	<b>14.30 x 19.10 m</b>

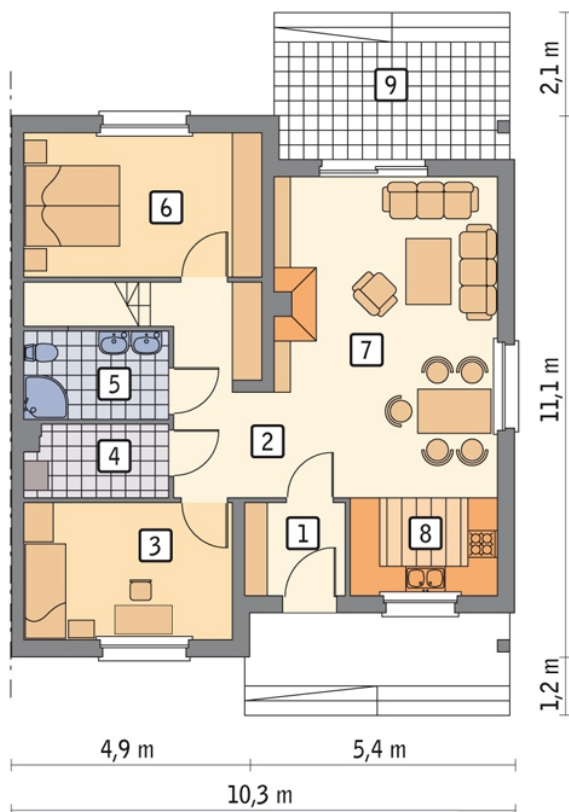


## Opis projektu

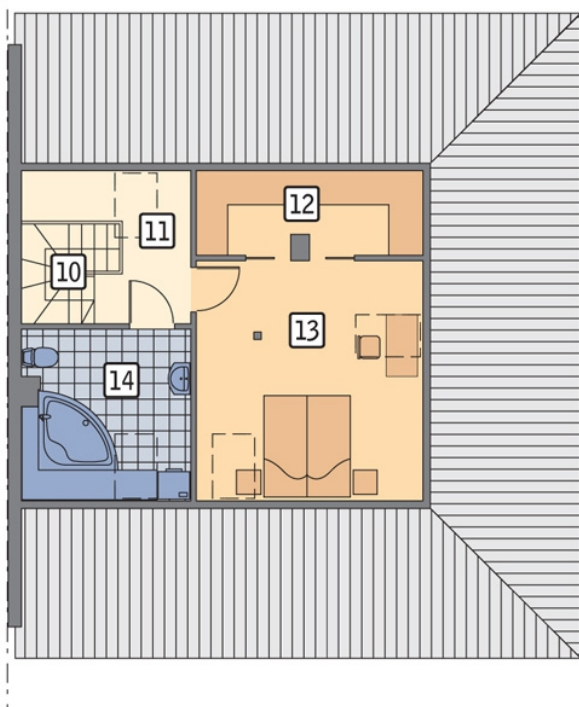
Prosty dom do zabudowy bliźniaczej zaprojektowany w ten sposób, że dwa zestawione razem segmenty tworzą jedną, rozłożystą bryłę, przekrytą wspólnym czterospadowym dachem. Surowość elewacji frontowej i ogrodowej przełamują narożne wcięcia, z murowanymi słupami podtrzymującymi konstrukcję dachu. Urozmaiceniem jest również zastosowanie na jej fragmentach okładziny drewnianej. Na parterze mieści się niewielka, otwarta na jadalnię i salon kuchnia a także dwie sypialnie, łazienka z prysznicem i pomieszczenie gospodarcze. Pokój od frontu, ze względu na swoje położenie,...

## Przekrój



**Rzuty**

**Parter 81 m<sup>2</sup>**

przedsionek	3.90 m <sup>2</sup>
hol	8.90 m <sup>2</sup>
sypialnia	11.80 m <sup>2</sup>
pom. gosp.	4.20 m <sup>2</sup>
łazienka	4.30 m <sup>2</sup>
sypialnia	14.20 m <sup>2</sup>
pokój dzienny + jadalnia	27.80 m <sup>2</sup>
kuchnia	5.90 m <sup>2</sup>
taras	0.00 m <sup>2</sup>


**Poddasze 29.00 m<sup>2</sup>**

schody	3.60 m <sup>2</sup>
hol	3.80 m <sup>2</sup>
garderoba	3.30 m <sup>2</sup>
sypialnia	11.10 m <sup>2</sup>
łazienka	7.20 m <sup>2</sup>