

Podstawowe informacje



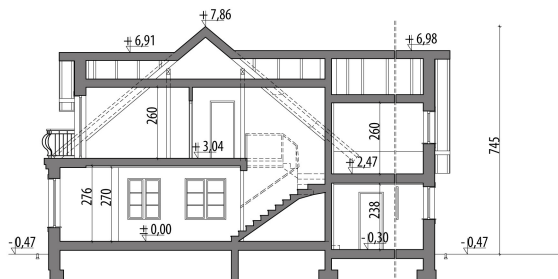
Dane techniczne projektu

Całkowita powierzchnia	128.30 m²
Powierzchnia użytkowa	128.30 m²
Powierzchnia zabudowy	153.40 m²
Powierzchnia dachu	248.10 m²
Kubatura	621.20 m³
Kąt nachylenia	40°
Wysokość budynku	8.40 m
Wymiary działki	24.55 x 18.50 m

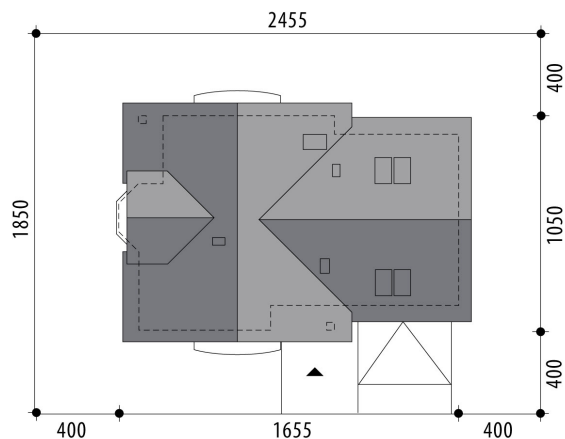
Opis projektu

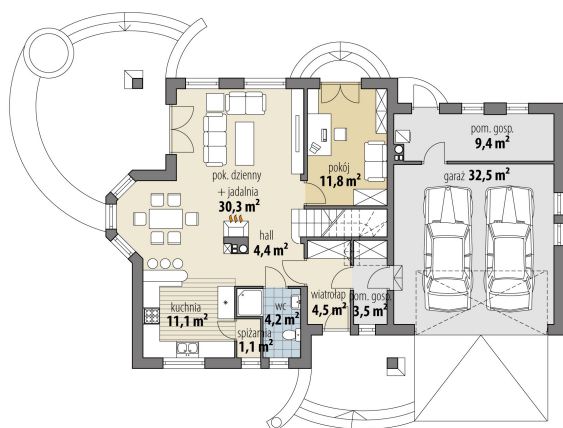
Projekt klasycznego domu jednorodzinnego, dla 4-6-osobowej rodziny. Na parterze zaplanowano pokój dzienny, przestrzennie połączony z jadalnią i kuchnią, łazienkę oraz pokój gościnny, dwa pomieszczenia gospodarcze oraz garaż. Poddasze to trzy sypialnie (w tym jedna z własną garderobą), łazienka oraz strych, który można zaadaptować na dodatkowy pokój. Projekt dostępny w wersji z garażem jednostanowiskowym.

Przekrój

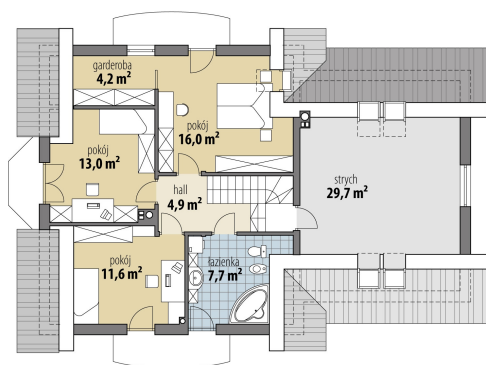


Sytuacje



Rzuty

Parter 70.90 m²

wiatrołap	4.50 m ²
garaż	32.50 m ²
hall	4.40 m ²
łazienka	4.20 m ²
spizarnia	1.10 m ²
kuchnia	11.10 m ²
pok. dzien. + jadalnia	30.30 m ²
pok. dzien.	11.80 m ²
kom. gosp.	3.50 m ²
kom. gosp.	9.40 m ²


Poddasze 57.40 m²

hall	4.90 m ²
łazienka	7.70 m ²
pok. dzien.	11.60 m ²
pok. dzien.	13.00 m ²
garderoba	4.20 m ²
pok. dzien.	16.00 m ²
strych	29.70 m ²