

Podstawowe informacje



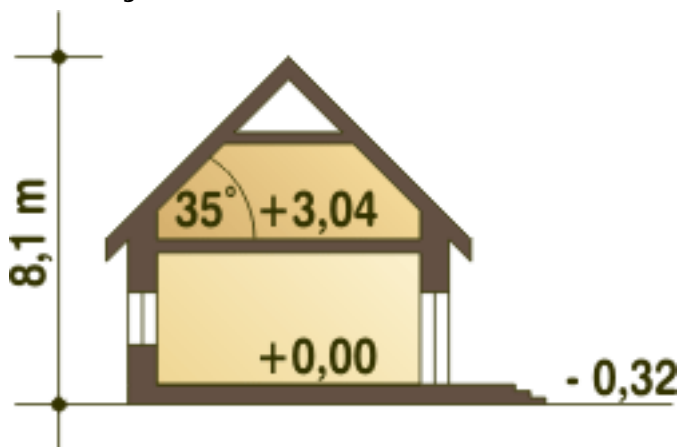
Dane techniczne projektu

Całkowita powierzchnia	155.70 m ²
Powierzchnia użytkowa	222.60 m ²
Powierzchnia zabudowy	207.60 m ²
Powierzchnia dachu	330 m ²
Wymiary budynku	27.40 x 10.30 m
Kąt nachylenia	35°
Wysokość budynku	8.10 m
Wymiary działki	35.40 x 18.30 m

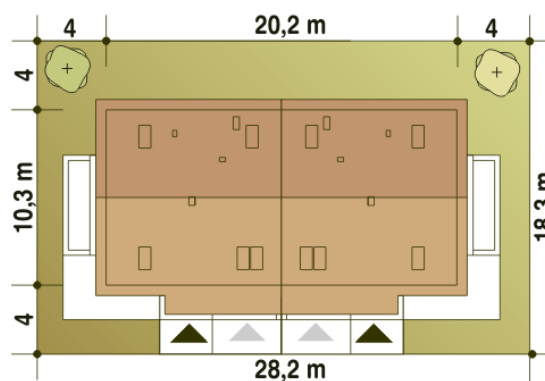
Opis projektu

Nowinka VI

Przekrój



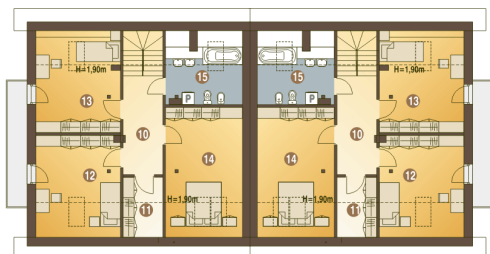
Sytuacje



Rzuty

Parter 81.90 m²

Wiatrołap	4.00 m ²
Komunikacja	7.50 m ²
Salon	24.50 m ²
Kuchnia, Jadalnia	11.30 m ²
Spizarnia	1.20 m ²
Schody	3.60 m ²
Łazienka	3.30 m ²
Kotłownia*	6.00 m ²
Garaż*	20.50 m ²


Piętro 73.80 m²

Hol	7.80 m ²
Garderoba*	2.50 m ²
Sypialnia	12.50 m ²
Sypialnia	12.60 m ²
Sypialnia	15.90 m ²
Łazienka	7.00 m ²