

Podstawowe informacje



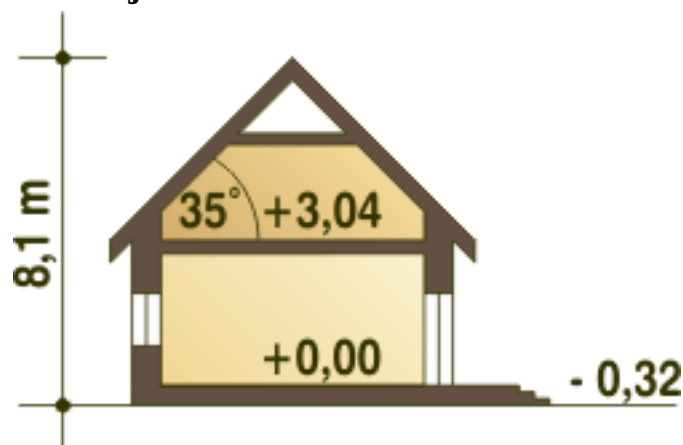
Dane techniczne projektu

Całkowita powierzchnia	207.70 m²
Powierzchnia użytkowa	111.30 m²
Powierzchnia zabudowy	103.80 m²
Powierzchnia dachu	165 m²
Kubatura	401 m³
Wymiary budynku	13.70 x 10.30 m
Kąt nachylenia	35°
Wysokość budynku	8.10 m
Wymiary działki	19.20 x 18.30 m

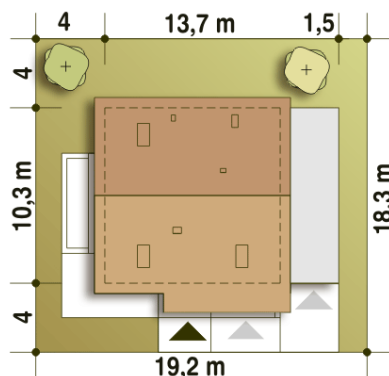
Opis projektu

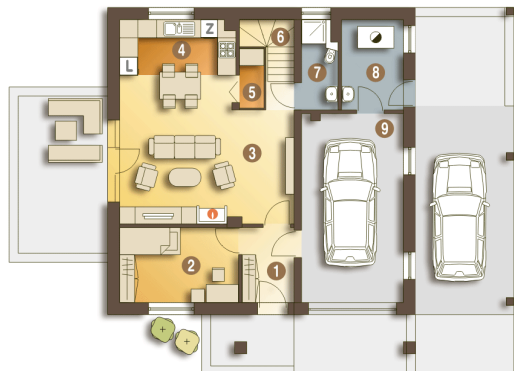
Nowinka III jest projektem domu wzorowanym na Nowince. Główna zmiana polega na obróceniu połaci dachowych o 90 st i zamienieniu układu szczytowego na kalenicowy względem elewacji frontowej. Projekt tego domu wychodzi na przeciw trendom współczesnego budownictwa jednorodzinne. Nowinka III będzie bardzo ekonomiczna w użytkowaniu i budowie dzięki prostocie formy ścian i dachu. Aby ograniczyć koszty eksploatacji zastosowano dwupołaciowy, dwuspadowy dach i skoncentrowano łazienki i kotłownię w jednym pionie. Projekt tego nieskomplikowanego domku zawiera: na parterze salon z otwartą kuchnią ze spi...

Przekrój

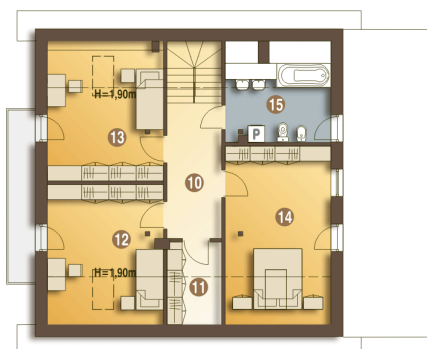


Sytuacje



Rzuty

Parter 81.80 m²

Wiatrołap	4.10 m ²
Pokój	9.50 m ²
Salon	21.30 m ²
Kuchnia	11.20 m ²
Spizarnia	1.30 m ²
Komunikacja	4.50 m ²
Łazienka	3.30 m ²
Kotłownia*	6.00 m ²
Garaż*	20.60 m ²


Piętro 66.10 m²

Hol	7.90 m ²
Garderoba*	2.50 m ²
Sypialnia	12.50 m ²
Sypialnia	12.70 m ²
Sypialnia	15.90 m ²
Łazienka	7.10 m ²