

Podstawowe informacje



Dane techniczne projektu

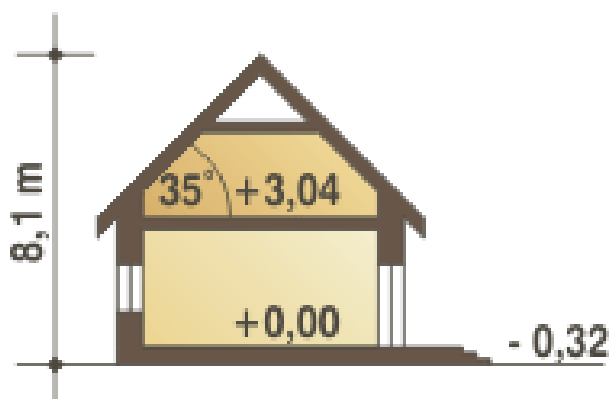
Całkowita powierzchnia	207.70 m²
Powierzchnia użytkowa	100.80 m²
Powierzchnia zabudowy	103.80 m²
Powierzchnia dachu	157.50 m²
Kubatura	405 m³
Wymiary budynku	13.70 x 10.30 m
Kąt nachylenia	35°
Wysokość budynku	8.10 m
Wymiary działki	19.20 x 18.30 m



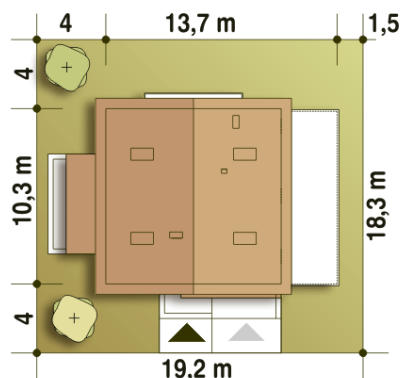
Opis projektu

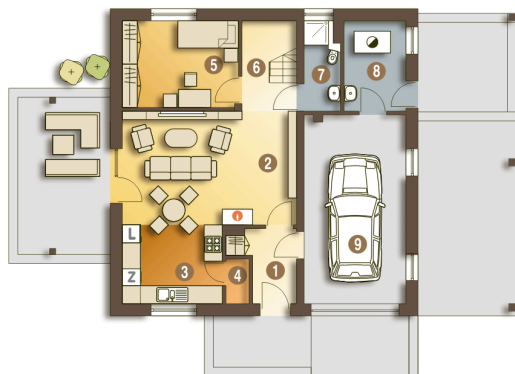
Nowinka jest projektem domu, który spełnia wymogi współczesnego budownictwa jednorodzinne. Jest to dom ekonomiczny w użytkowaniu ze względu na zwartą, prostą bryłę, nieskomplikowany dach i skumulowane łazienki i kotłownia w jednym pionie w celu obniżenia kosztów eksploatacji i budowy. Projekt tego kompaktowego domu obejmuje na parterze salon z otwartą kuchnią ze spiżarnią, pokój gościnny, wiatrołap, łazienkę. W bryle budynku zamknięto również garaż oraz dużą kotłownię przewidzianą na paliwo stałe. Poddasze obejmuje trzy sypialnie łazienkę i garderobę. Wizualizacje salonu, łazienki oraz sypia...

Przekrój

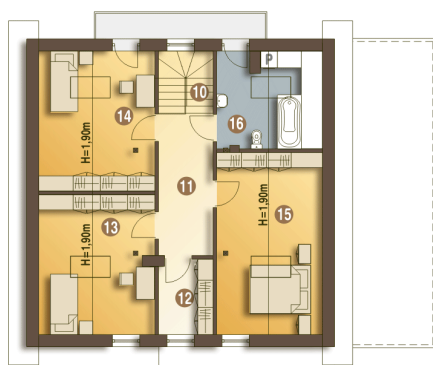


Sytuacje



Rzuty

Parter 78.40 m²

Wiatrołap	4.20 m ²
Salon	21.30 m ²
Kuchnia	8.50 m ²
Spizarnia	1.20 m ²
Pokój	10.80 m ²
Komunikacja	2.70 m ²
Łazienka	3.30 m ²
Kotłownia*	6.00 m ²
Garaż*	20.40 m ²


Piętro 66.90 m²

Schody	3.70 m ²
Hol	8.30 m ²
Garderoba (strych)*	4.70 m ²
Sypialnia	9.90 m ²
Sypialnia	10.10 m ²
Sypialnia	10.80 m ²
Łazienka	6.00 m ²