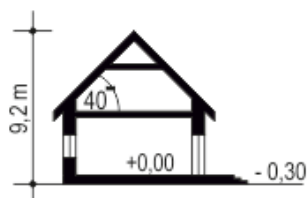


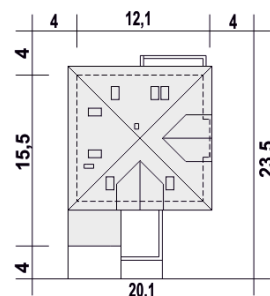
Podstawowe informacje



Przekrój



Sytuacje

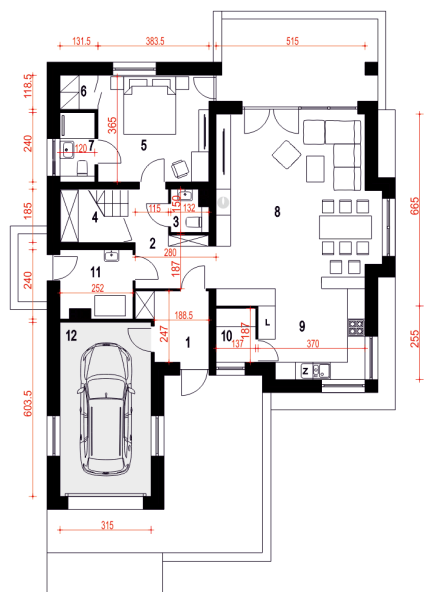


Dane techniczne projektu

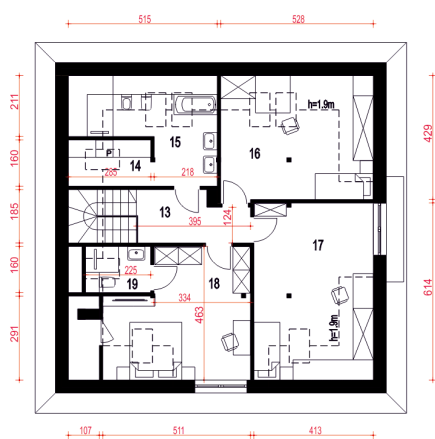
Całkowita powierzchnia	202.40 m ²
Powierzchnia użytkowa	155.30 m ²
Powierzchnia zabudowy	178.20 m ²
Powierzchnia dachu	173.70 m ²
Wymiary budynku	12.10 x 15.50 m
Kąt nachylenia	40°
Wysokość budynku	9.20 m
Wymiary działki	20.10 x 23.50 m

Opis projektu

1

Rzuty

Parter 109.50 m²

Wiatrołap	5.20 m ²
Spizarnia	2.50 m ²
Pom. tech. +CO*	5.60 m ²
Garaż*	18.70 m ²
Hol	8.70 m ²
WC	1.70 m ²
Schody	4.30 m ²
Pokój	14.00 m ²
Garderoba	1.50 m ²
Łazienka	2.80 m ²
Salon	33.60 m ²
Kuchnia	10.90 m ²


Piętro 92.90 m²

Hol	6.20 m ²
Pralnia	2.80 m ²
Łazienka	8.10 m ²
Pokój	14.00 m ²
Pokój	18.10 m ²
Pokój	16.40 m ²
Łazienka	2.80 m ²