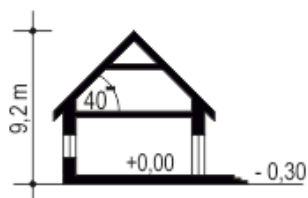


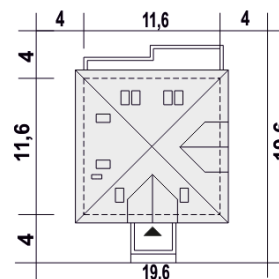
Podstawowe informacje



Przekrój



Sytuacje

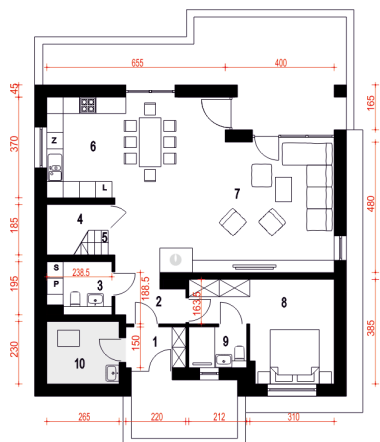


Dane techniczne projektu

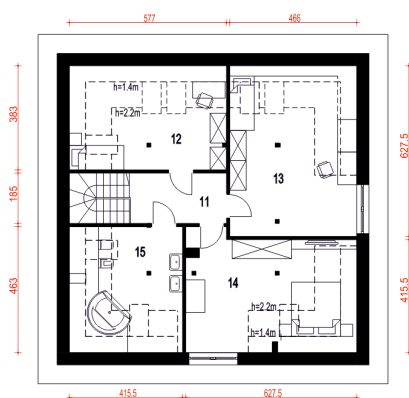
| | |
|------------------------|-----------------------|
| Całkowita powierzchnia | 191.90 m ² |
| Powierzchnia użytkowa | 158.90 m ² |
| Powierzchnia zabudowy | 178.50 m ² |
| Powierzchnia dachu | 173.70 m ² |
| Wymiary budynku | 15 x 15.60 m |
| Kąt nachylenia | 40° |
| Wysokość budynku | 9.20 m |
| Wymiary działki | 23 x 23.60 m |

Opis projektu

1

Rzuty

Parter 96.30 m²

| | |
|-------------------|----------------------|
| Wiatrołap | 3.20 m ² |
| Pom. tech. +CO* | 8.20 m ² |
| Hol | 4.30 m ² |
| WC | 2.20 m ² |
| Spizarnia | 1.40 m ² |
| Schody | 4.50 m ² |
| Kuchnia, jadalnia | 19.90 m ² |
| Salon | 34.20 m ² |
| Pokój | 15.30 m ² |
| Łazienka | 3.10 m ² |


Piętro 95.60 m²

| | |
|----------|----------------------|
| Hol | 6.20 m ² |
| Pokój | 13.10 m ² |
| Pokój | 21.20 m ² |
| Pokój | 19.00 m ² |
| Łazienka | 11.00 m ² |