

Podstawowe informacje



Dane techniczne projektu

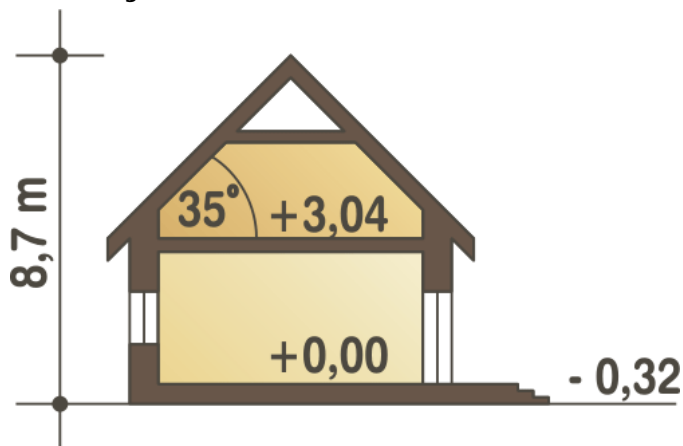
Całkowita powierzchnia	188 m²
Powierzchnia użytkowa	107.70 m²
Powierzchnia zabudowy	99 m²
Powierzchnia dachu	152 m²
Kubatura	350 m³
Wymiary budynku	8 x 13.50 m
Kąt nachylenia	35°
Wysokość budynku	8.70 m
Wymiary działki	16 x 21.50 m



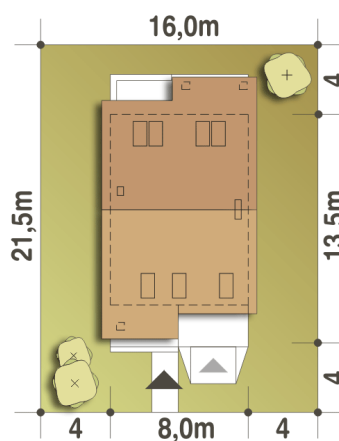
Opis projektu

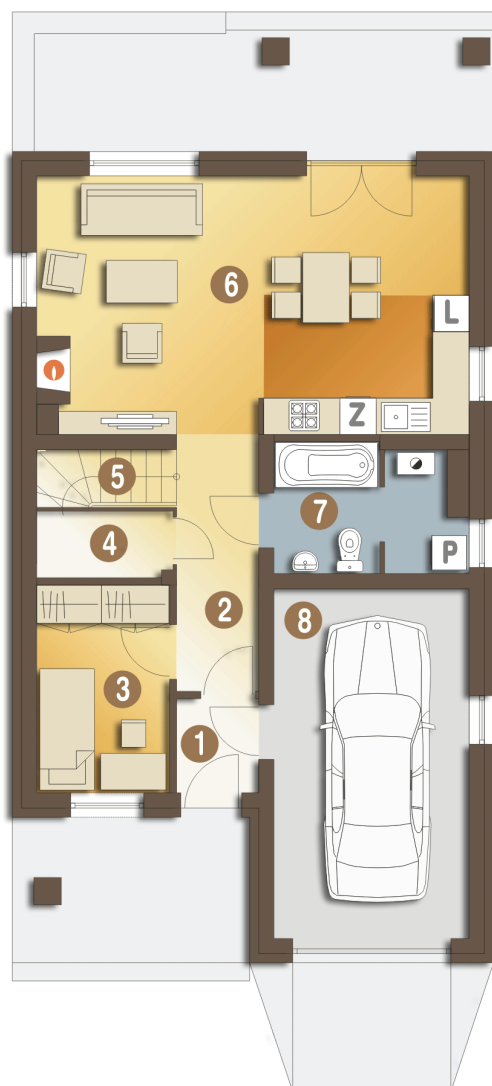
Prosty konstrukcyjnie i tani w budowie dom przeznaczony dla 4-osobowej rodziny. Nadaje się na wąskie działki oraz do zabudowy bliźniaczej i szeregowej.

Przekrój

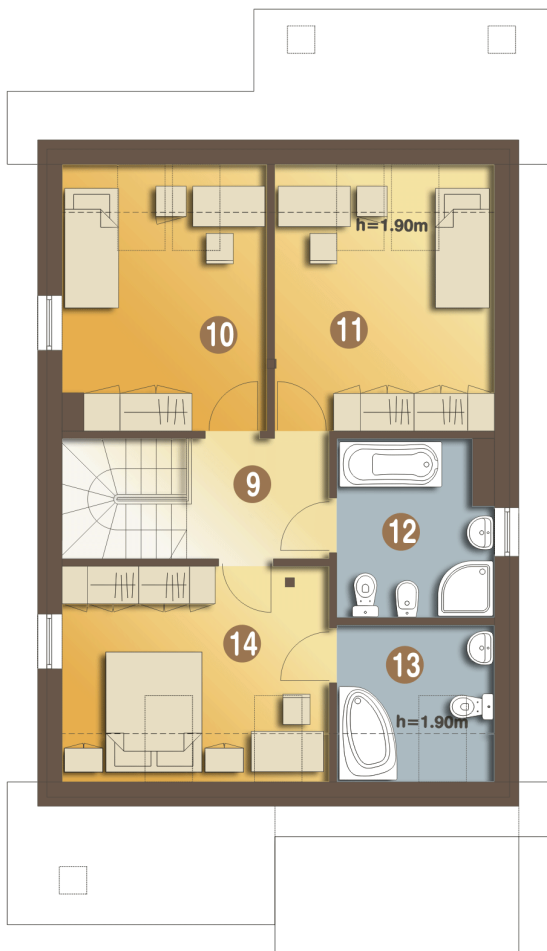


Sytuacje



Rzuty

Parter 75.20 m²

Wiatrołap	2.10 m ²
Hol	5.50 m ²
Pokój	7.50 m ²
Spizarnia	1.10 m ²
Schody	4.60 m ²
Salon z kuchnią	29.70 m ²
Łazienka z pralnią i c.o.	6.50 m ²
Garaż*	18.20 m ²



Piętro 51.60 m²

Sypialnia	11.30 m ²
Sypialnia	12.40 m ²
Łazienka	7.10 m ²
Łazienka	4.20 m ²
Sypialnia	11.10 m ²
Przedpokój	4.70 m ²