

## Podstawowe informacje



## Dane techniczne projektu

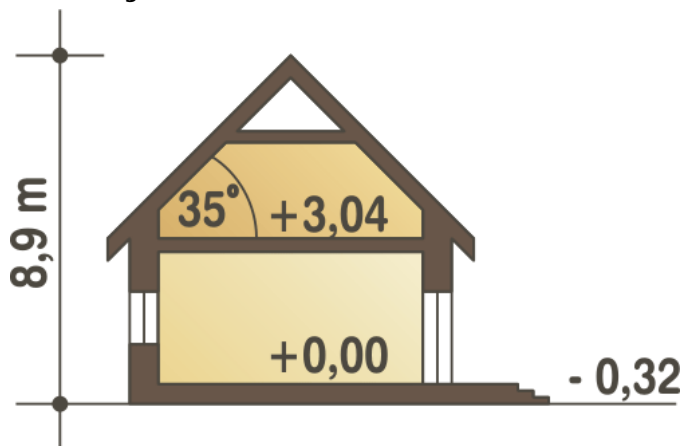
Całkowita powierzchnia	138 m <sup>2</sup>
Powierzchnia użytkowa	103.90 m <sup>2</sup>
Powierzchnia zabudowy	97 m <sup>2</sup>
Powierzchnia dachu	150 m <sup>2</sup>
Kubatura	1 m <sup>3</sup>
Wymiary budynku	8 x 13.50 m
Kąt nachylenia	35°
Wysokość budynku	8.90 m
Wymiary działki	16 x 21.50 m



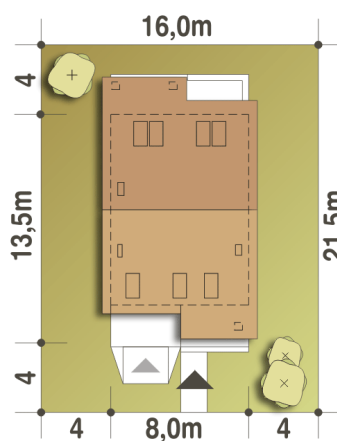
## Opis projektu

Prosty konstrukcyjnie, nieduży dom przeznaczony dla 4-osobowej rodziny. Dedykowany na wąską działkę i do zabudowy bliźniaczej i szeregowej.

## Przekrój



## Sytuacje



**Rzuty****Parter 74.60 m<sup>2</sup>**

Wiatrołap

5.50 m<sup>2</sup>

Hol

5.50 m<sup>2</sup>

Pralnia + C.O.\*

3.50 m<sup>2</sup>

WC

1.20 m<sup>2</sup>

Schody

4.50 m<sup>2</sup>

Salon

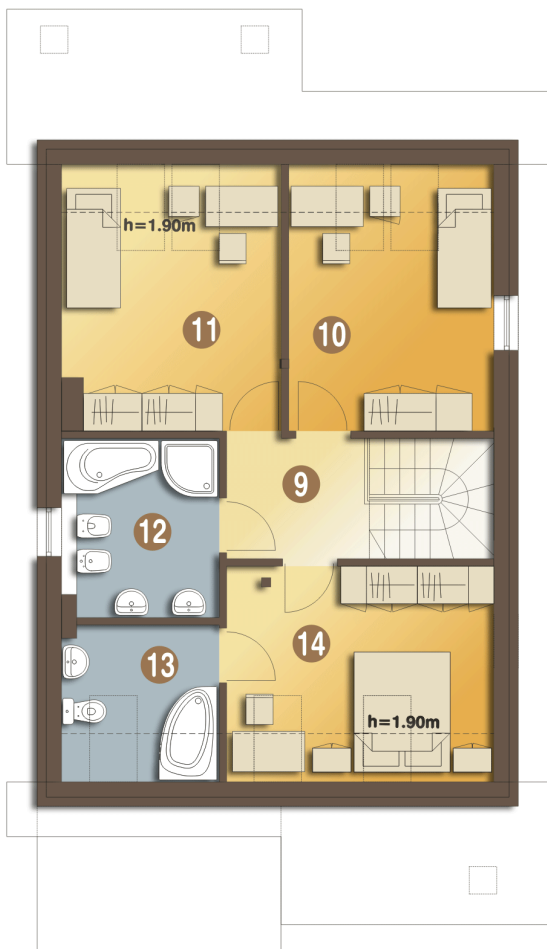
29.70 m<sup>2</sup>

Kuchnia

6.70 m<sup>2</sup>

Garaż\*

18.00 m<sup>2</sup>



## Piętro 63.40 m<sup>2</sup>

Sypialnia	11.60 m <sup>2</sup>
Sypialnia	12.10 m <sup>2</sup>
Łazienka	7.40 m <sup>2</sup>
Łazienka	4.20 m <sup>2</sup>
Sypialnia	11.20 m <sup>2</sup>
Korytarz	4.50 m <sup>2</sup>