

Podstawowe informacje



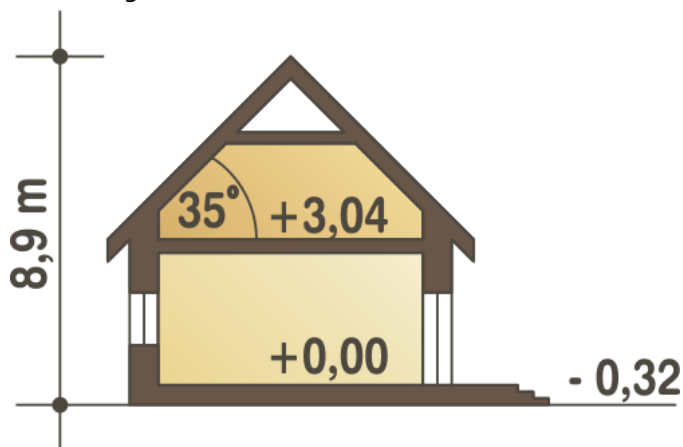
Dane techniczne projektu

Całkowita powierzchnia	126.40 m²
Powierzchnia użytkowa	101.20 m²
Powierzchnia zabudowy	97 m²
Powierzchnia dachu	150 m²
Wymiary budynku	8 x 13.50 m
Kąt nachylenia	35°
Wysokość budynku	8.90 m
Wymiary działki	16 x 21.50 m

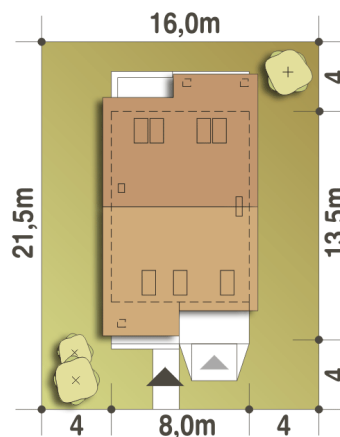
Opis projektu

Prosty konstrukcyjnie, nieduży dom przeznaczony dla 4-osobowej rodziny. Dedykowany na wąską działkę i do zabudowy bliźniaczej i szeregowej. Posiada kotłownię na paliwo stałe.

Przekrój

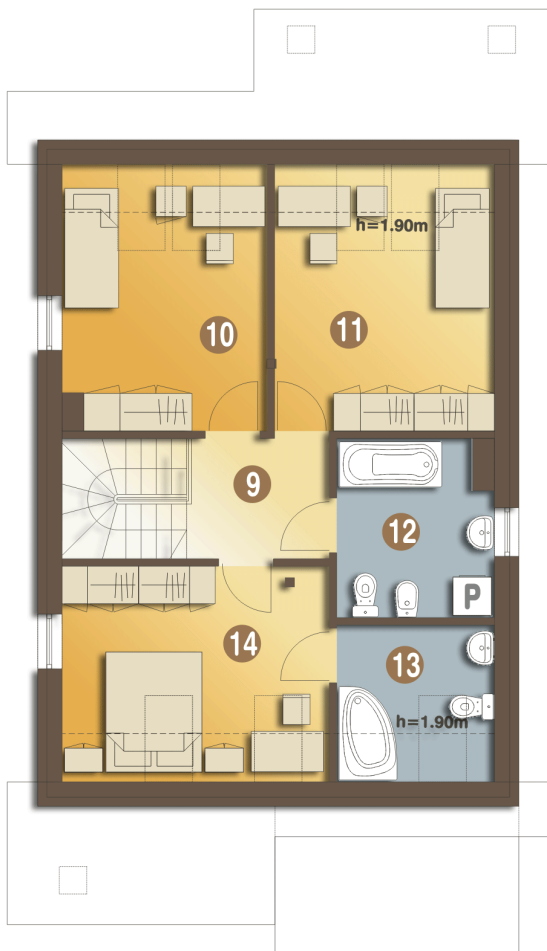


Sytuacje



Rzuty**Parter 74.60 m²**

Wiatrołap	2.10 m ²
Hol	5.50 m ²
Kuchnia	7.30 m ²
WC	1.10 m ²
Schody	4.50 m ²
Salon z jadalnią	29.80 m ²
Kotłownia*	6.10 m ²
Garaż*	18.20 m ²



Piętro 51.80 m²

Sypialnia	11.30 m ²
Sypialnia	12.40 m ²
Łazienka	7.20 m ²
Łazienka	4.20 m ²
Sypialnia	11.40 m ²
Przedpokój	4.50 m ²