

Podstawowe informacje



Dane techniczne projektu

Całkowita powierzchnia	109 m²
Powierzchnia użytkowa	109 m²
Powierzchnia zabudowy	112.30 m²
Powierzchnia dachu	147 m²
Kubatura	337.40 m³
Kąt nachylenia	43°
Wysokość budynku	8.60 m
Wymiary działki	21.80 x 16.32 m



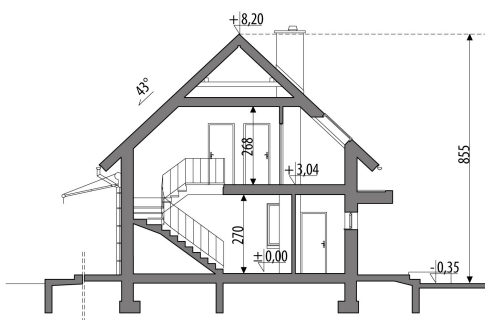
Opis projektu

Projekt domu dla 4-5-osobowej rodziny. Na parterze zaplanowano pokój dzienny połączony z jadalnią i kuchnią, spiżarnię, wc, gabinet oraz część gospodarczą: garaż i pom. gosp. Na poddaszu zaplanowano trzy sypialnie i ogólnodostępną łazienkę.

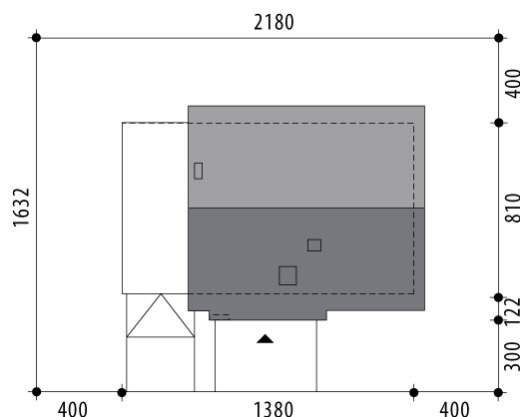
Elewacje



Przekrój



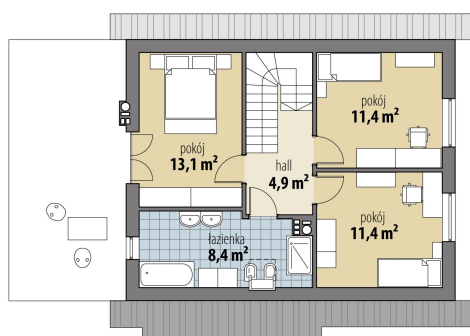
Sytuacje



Rzuty

Parter 59.80 m²

wiatrołap	5.10 m ²
hall	3.40 m ²
wc	2.00 m ²
pokój	10.80 m ²
pok. dzienny + jadalnia	27.60 m ²
kuchnia	7.60 m ²
spizarnia	3.30 m ²
pom. gosp.	4.80 m ²
garaż	18.20 m ²


Poddasze 49.20 m²

hall	4.90 m ²
łazienka	8.40 m ²
pokój	13.10 m ²
pokój	11.40 m ²
pokój	11.40 m ²