

## Podstawowe informacje



## Dane techniczne projektu

<b>Całkowita powierzchnia</b>	<b>125.50 m<sup>2</sup></b>
<b>Powierzchnia użytkowa</b>	<b>125.50 m<sup>2</sup></b>
<b>Powierzchnia zabudowy</b>	<b>131.60 m<sup>2</sup></b>
<b>Powierzchnia dachu</b>	<b>175.10 m<sup>2</sup></b>
<b>Kubatura</b>	<b>440.50 m<sup>3</sup></b>
<b>Kąt nachylenia</b>	<b>40°</b>
<b>Wysokość budynku</b>	<b>8.20 m</b>
<b>Wymiary działki</b>	<b>22.53 x 17.90 m</b>



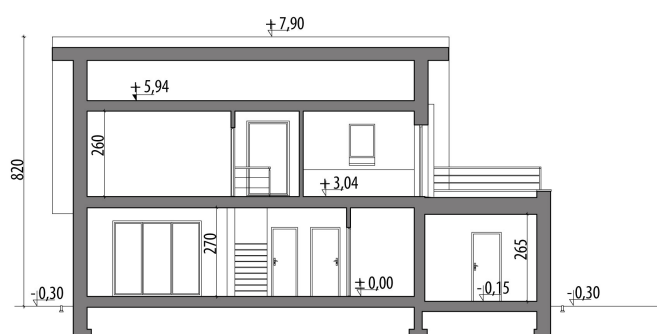
## Opis projektu

Dom z użytkowym poddaszem, przeznaczony dla 4-6-osobowej rodziny. Na parterze znajduje się pokój dzienny przestrzennie połączony z jadalnią, częściowo otwarta kuchnia, toaleta oraz gabinet. Przy jedno stanowiskowym garażu znajduje się pomieszczenie gospodarcze. Na poddaszu znajdują się trzy pokoje oraz przestronna łazienka z pralnią. Centralnie usytuowany kominek pozwala na wykonanie ogrzewania kominkowego. Projekt może być wykorzystany do zabudowy bliźniaczej.

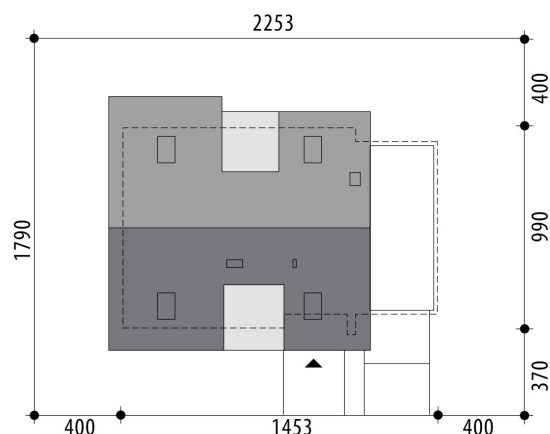
## Elewacje

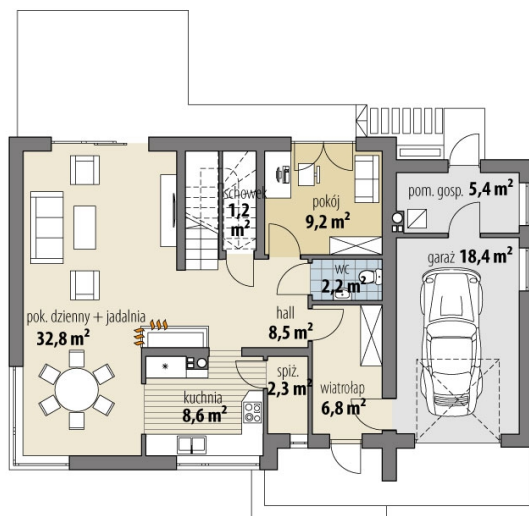


## Przekrój

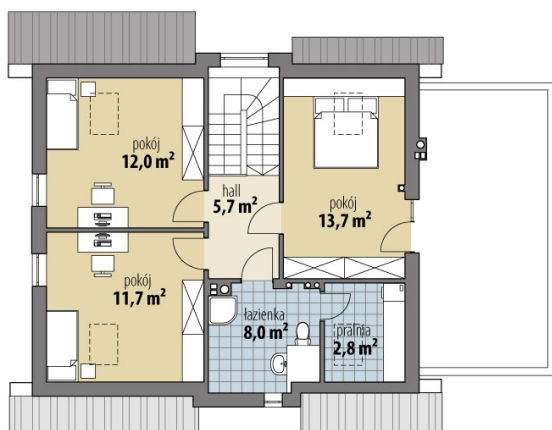


## Sytuacje



**Rzuty**

**Parter 71.60 m<sup>2</sup>**

wiatrołap	6.80 m <sup>2</sup>
garaż	18.40 m <sup>2</sup>
wc	2.20 m <sup>2</sup>
hall	8.50 m <sup>2</sup>
spizarnia	2.30 m <sup>2</sup>
kuchnia	8.60 m <sup>2</sup>
pok. dzienny + jadalnia	32.80 m <sup>2</sup>
pom. gosp.	1.20 m <sup>2</sup>
pokój	9.20 m <sup>2</sup>
pom. gosp.	5.40 m <sup>2</sup>


**Poddasze 53.90 m<sup>2</sup>**

hall	5.70 m <sup>2</sup>
pokój	11.70 m <sup>2</sup>
pokój	12.00 m <sup>2</sup>
pokój	13.70 m <sup>2</sup>
pralnia	2.80 m <sup>2</sup>
łazienka	8.00 m <sup>2</sup>