

Podstawowe informacje



Dane techniczne projektu

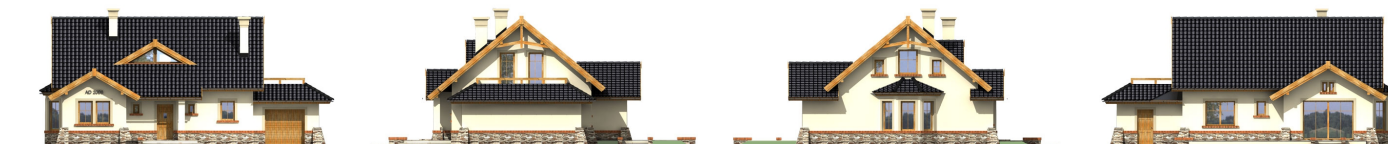
Całkowita powierzchnia	125.40 m²
Powierzchnia użytkowa	125.40 m²
Powierzchnia zabudowy	137.90 m²
Powierzchnia dachu	224.40 m²
Kubatura	409.40 m³
Kąt nachylenia	40°
Wysokość budynku	7.80 m
Wymiary działki	23.22 x 19.32 m



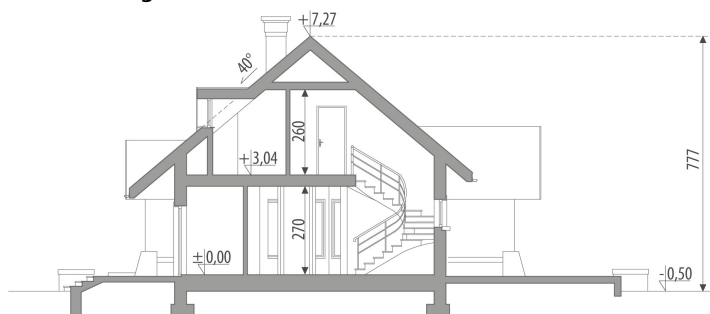
Opis projektu

Dom jednorodzinny z użytkowym poddaszem, bez podpiwniczenia, dla 4-5-osobowej rodziny. Jednostanowiskowy garaż zaprojektowany w bryle budynku, połączony komunikacyjnie z częścią mieszkalną. Na parterze zlokalizowano część ogólną (kuchnia, jadalnia, pok. dzienny), pomieszczenia gospodarcze oraz gabinet/sypialnia rodziców. Poddasze przeznaczono na trzy sypialnie i łazienkę. Projekt dostępny w wersji bez garażu - Nike III.

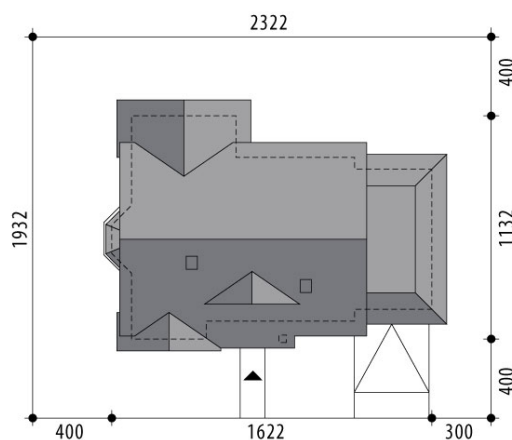
Elewacje

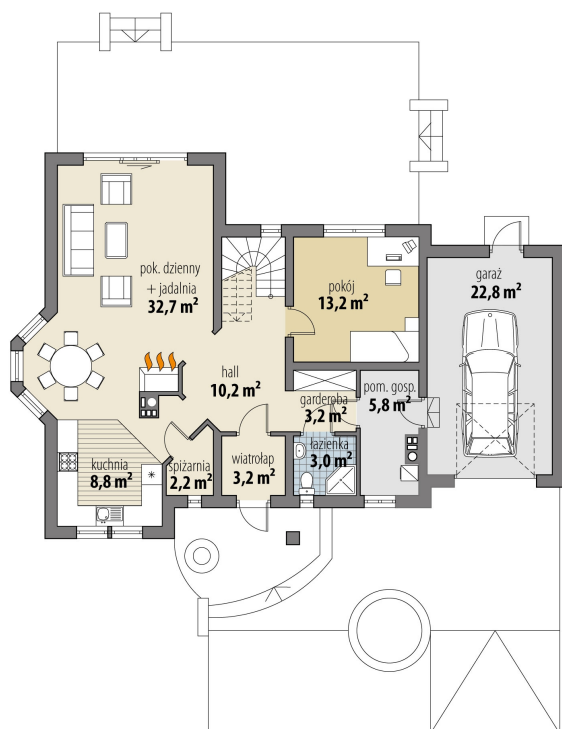


Przekrój

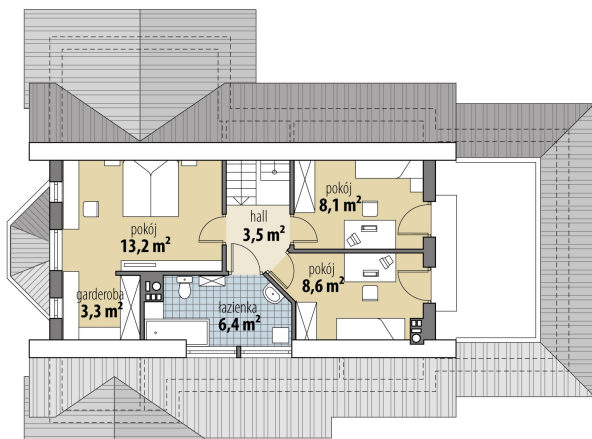


Sytuacje



Rzuty

Parter 82.30 m²

wiatrołap	3.20 m ²
garaż	22.80 m ²
hall	10.20 m ²
pok. dzienny + jadalnia	32.70 m ²
kuchnia	8.80 m ²
spizarnia	2.20 m ²
gabinet	13.20 m ²
garderoba	3.20 m ²
wc+prysznic	3.00 m ²
pom. gosp.	5.80 m ²


Poddasze 43.10 m²

hall	3.50 m ²
pokój	13.20 m ²
garderoba	3.30 m ²
pokój	8.10 m ²
pokój	8.60 m ²
łazienka	6.40 m ²