

Podstawowe informacje



Dane techniczne projektu

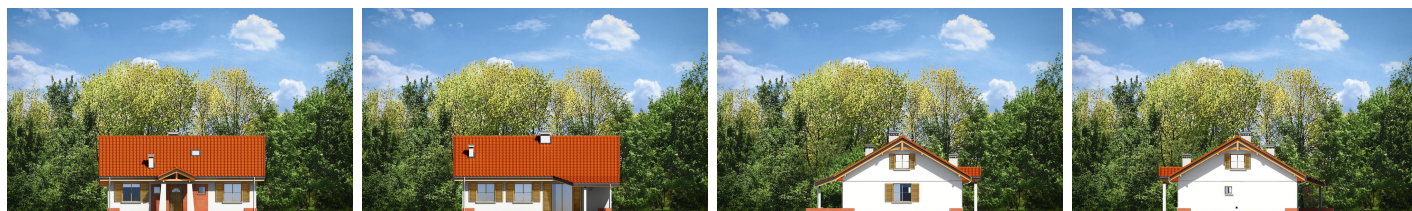
Całkowita powierzchnia	120.44 m²
Powierzchnia użytkowa	95.37 m²
Powierzchnia zabudowy	120.44 m²
Powierzchnia dachu	188.22 m²
Kubatura	498 m³
Wymiary budynku	12.24 x 9.84 m
Kąt nachylenia	30°
Wysokość budynku	6.18 m
Wymiary działki	20.24 x 19.16 m



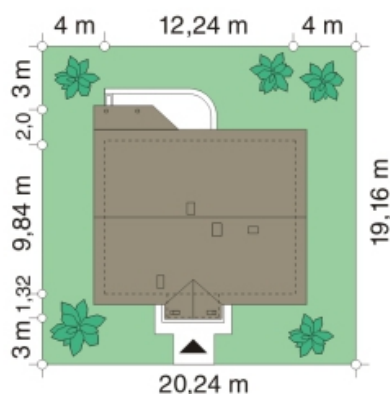
Opis projektu

Niezapominajka to jednorodzinny, parterowy dom, przeznaczony dla czteroosobowej rodziny. Prostokątna bryła budynku została przekryta dwuspadowym dachem. Nieużytkowy strych nad parterem można łatwo zaadaptować na poddasze. Projekt architektonicznie nawiązuje do typowej, tradycyjnej stylistyki. Front domu z zaakcentowanym gankiem wejściowym wspartym na dwóch kolumnach z oknami po bokach, przypomina polski dworek. Elewacja tylna została podporządkowana raczej funkcjonalności i zrezygnowano tu z symetrycznego układu - częściowo zadaszony taras ogrodowy stanowi przedłużenie salonu. Wnętrz...

Elewacje



Sytuacje



Rzuty