

## Podstawowe informacje



## Dane techniczne projektu

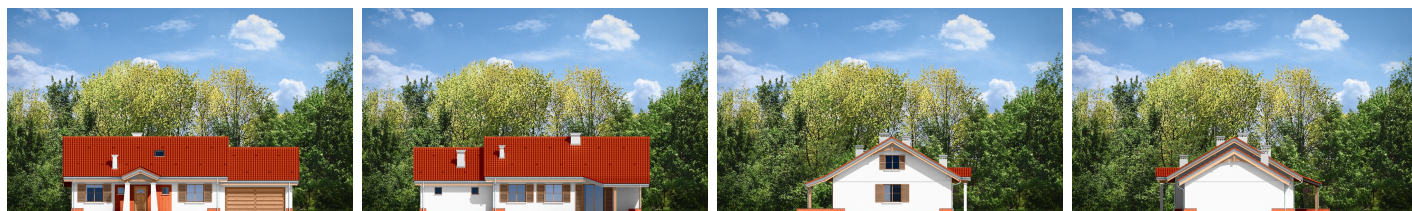
<b>Całkowita powierzchnia</b>	<b>170.45 m<sup>2</sup></b>
<b>Powierzchnia użytkowa</b>	<b>94.76 m<sup>2</sup></b>
<b>Powierzchnia zabudowy</b>	<b>170.45 m<sup>2</sup></b>
<b>Powierzchnia dachu</b>	<b>257.55 m<sup>2</sup></b>
<b>Kubatura</b>	<b>660 m<sup>3</sup></b>
<b>Wymiary budynku</b>	<b>18.28 x 9.84 m</b>
<b>Kąt nachylenia</b>	<b>30°</b>
<b>Wysokość budynku</b>	<b>6.18 m</b>
<b>Wymiary działki</b>	<b>25.28 x 19.16 m</b>



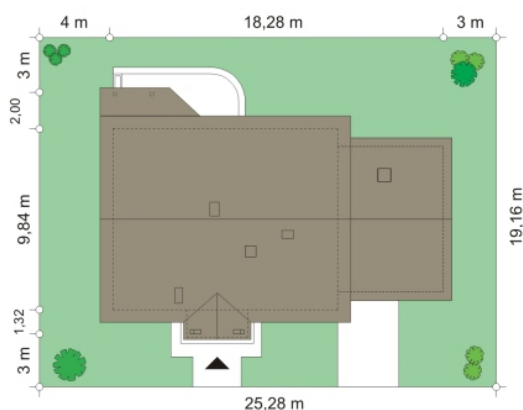
## Opis projektu

Niezapominajka z garażem 2 to wariant popularnego projektu Niezapominajka - tym razem z podwójnym garażem i obszerną częścią gospodarczą. Dom jednorodzinny, parterowy, przeznaczony dla cztero- pięciosobowej rodziny. Prostokątna bryła budynku z dobudowanym garażem została przekryta dwuspadowymi dachami. Nieużytkowy strych nad parterem można zaadaptować na poddasze. Architektonicznie dom nawiązuje do typowej tradycyjnej stylistyki. Front domu z zaakcentowanym gankiem wejściowym wspartym na dwóch kolumnach z oknami po bokach, przypomina polski dworek. Wnętrze domu po...

## Elewacje



## Sytuacje



**Rzuty**