

Podstawowe informacje



Dane techniczne projektu

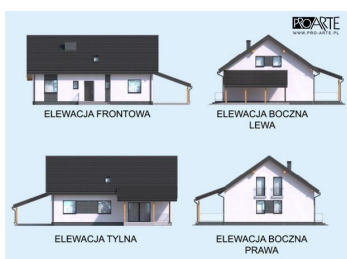
Całkowita powierzchnia	322.37 m²
Powierzchnia użytkowa	103.38 m²
Powierzchnia zabudowy	134.39 m²
Kubatura	838 m³
Wymiary budynku	17.50 x 10 m
Kąt nachylenia	35°
Wysokość budynku	7.97 m
Wymiary działki	21.50 x 18 m



Opis projektu

NICEA - dom mieszkalny wolnostojący z strychem do adaptacji w technologii tradycyjnej, murowanej.

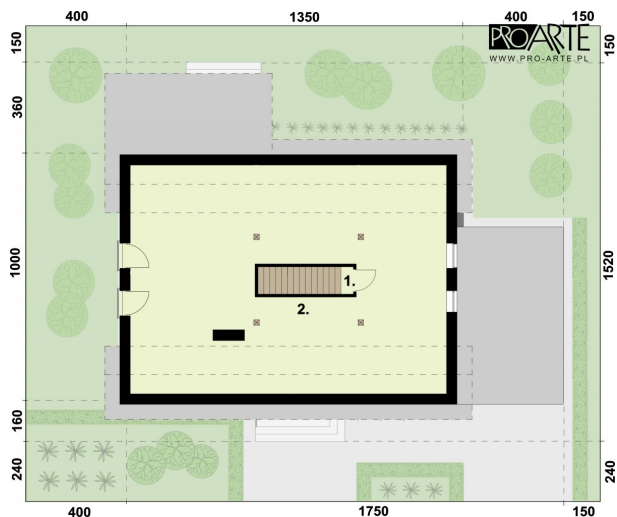
Elewacje



Rzuty

Parter 102.51 m²

Wiatrołap	2.97 m ²
Kotłownia	3.22 m ²
Komunikacja	10.45 m ²
Łazienka	4.81 m ²
Pokój	10.72 m ²
Garderoba	3.80 m ²
Pokój	12.54 m ²
Pokój	14.58 m ²
Pokój dzienny	31.73 m ²
Kuchnia	7.69 m ²


Poddasze 79.32 m²

Komunikacja	4.09 m ²
Strych do adaptacji	75.23 m ²