

Podstawowe informacje



Dane techniczne projektu

Całkowita powierzchnia	138.50 m²
Powierzchnia użytkowa	138.50 m²
Powierzchnia zabudowy	133.90 m²
Powierzchnia dachu	216 m²
Kubatura	487.10 m³
Kąt nachylenia	40°
Wysokość budynku	7.90 m
Wymiary działki	21.18 x 21.98 m



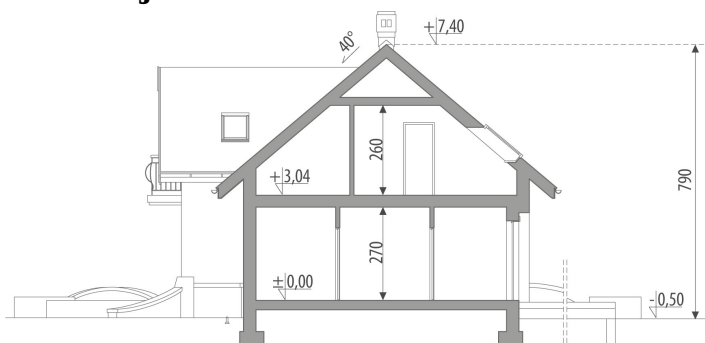
Opis projektu

Dom z poddaszem użytkowym, niepodpiwniczony, przeznaczony dla 4-5-osobowej rodziny. Na parterze znajduje się część dzienna z otwartą kuchnią, połączoną z salonem poprzez jadalnię, część gospodarcza oraz dodatkowy pokój gościnny, który może również pełnić funkcję gabinetu. Na poddaszu zlokalizowano część nocną z sypialniami i łazienką.

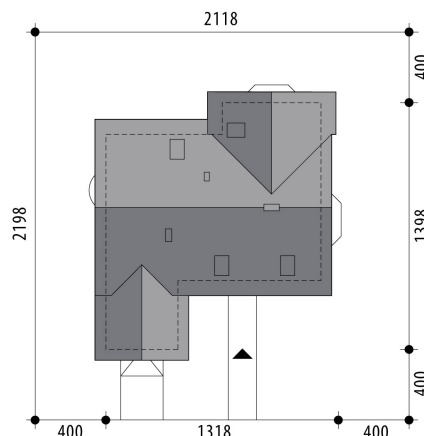
Elewacje



Przekrój

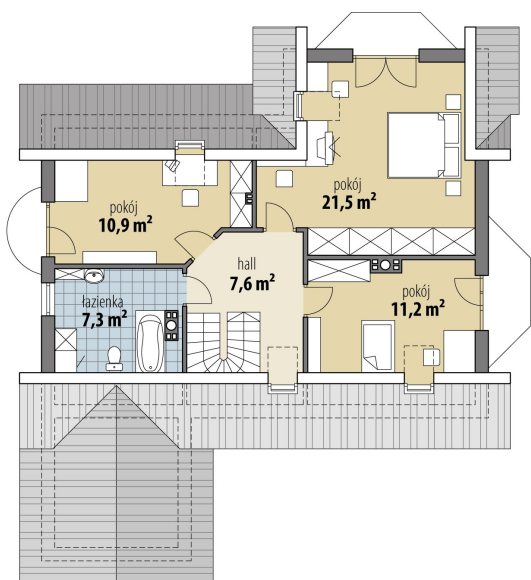


Sytuacje



Rzuty**Parter 80 m²**

wiatrołap	4.80 m ²
hall	10.30 m ²
kuchnia + jadalnia	17.30 m ²
pok. dzienny	24.70 m ²
łazienka	5.10 m ²
pokój	12.10 m ²
pom. gosp.	5.70 m ²
garaż	18.30 m ²

**Poddasze 58.50 m²**

hall	7.60 m ²
pokój	11.20 m ²
pokój	21.50 m ²
pokój	10.90 m ²
łazienka	7.30 m ²