

## Podstawowe informacje



## Dane techniczne projektu

<b>Całkowita powierzchnia</b>	<b>130.70 m<sup>2</sup></b>
<b>Powierzchnia użytkowa</b>	<b>130.70 m<sup>2</sup></b>
<b>Powierzchnia zabudowy</b>	<b>131.20 m<sup>2</sup></b>
<b>Powierzchnia dachu</b>	<b>223.30 m<sup>2</sup></b>
<b>Kubatura</b>	<b>506 m<sup>3</sup></b>
<b>Kąt nachylenia</b>	<b>40°</b>
<b>Wysokość budynku</b>	<b>8.50 m</b>
<b>Wymiary działki</b>	<b>21.62 x 17.61 m</b>



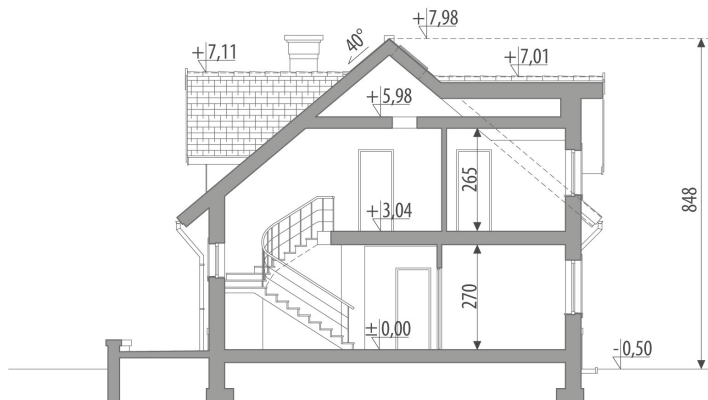
## Opis projektu

Dom z użytkowym poddaszem, przeznaczony dla 4-6-osobowej rodziny. Na parterze znajduje się pokój dzienny przestrzennie połączony z jadalnią, częściowo otwarta kuchnia, toaleta oraz gabinet. Przy jedno stanowiskowym garażu znajduje się pomieszczenie gospodarcze. Na poddaszu znajdują się trzy pokoje oraz przestronna łazienka z pralnią. Centralnie usytuowany kominek pozwala na wykonanie ogrzewania kominkowego. Projekt może być wykorzystany do zabudowy bliźniaczej.

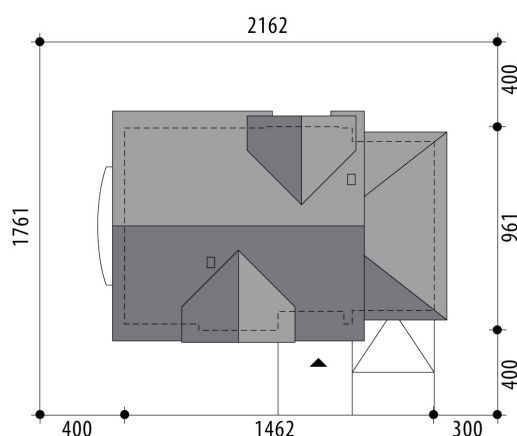
## Elewacje



## Przekrój



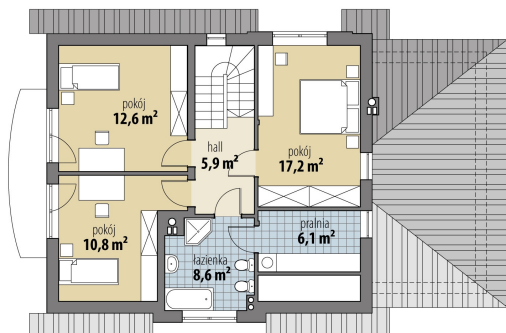
## Sytuacje



**Rzuty**

**Parter 69.50 m<sup>2</sup>**

wiatrołap	7.80 m <sup>2</sup>
hall	8.00 m <sup>2</sup>
toaleta	2.10 m <sup>2</sup>
kuchnia	8.90 m <sup>2</sup>
pok. dzienny jadalnia	30.20 m <sup>2</sup>
spizarnia	1.30 m <sup>2</sup>
pokój	11.20 m <sup>2</sup>
pom. gosp.	5.80 m <sup>2</sup>
garaż	19.40 m <sup>2</sup>


**Poddasze 61.20 m<sup>2</sup>**

hall	5.90 m <sup>2</sup>
pokój	10.80 m <sup>2</sup>
pokój	12.60 m <sup>2</sup>
pokój	17.20 m <sup>2</sup>
pralnia	6.10 m <sup>2</sup>
łazienka	8.60 m <sup>2</sup>