

Podstawowe informacje



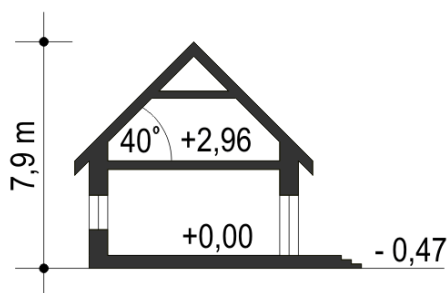
Dane techniczne projektu

Całkowita powierzchnia	165.10 m²
Powierzchnia użytkowa	94.90 m²
Powierzchnia zabudowy	82.50 m²
Powierzchnia dachu	157 m²
Kubatura	311 m³
Wymiary budynku	9.40 x 8.80 m
Kąt nachylenia	40°
Wysokość budynku	7.90 m
Wymiary działki	17.40 x 17.10 m

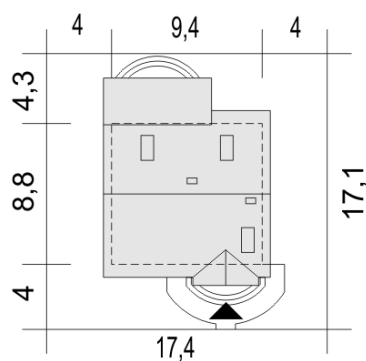
Opis projektu

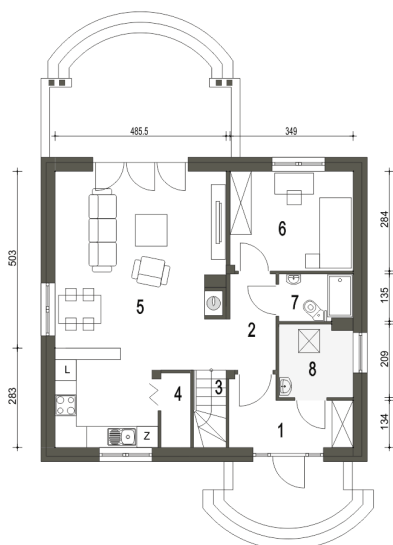
Nela to projekt domu jednorodzinnego, powstały po modyfikacji domu Inka II. Jest to niewielki dom z poddaszem użytkowym, przeznaczony dla 3-4 osób, mieszczący wszystkie potrzebne pomieszczenia w bardzo funkcjonalnym układzie.

Przekrój

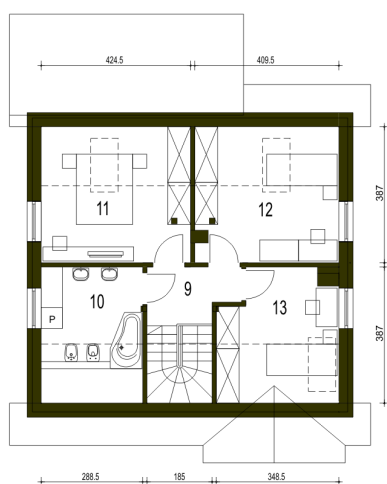


Sytuacje



Rzuty

Parter 62.70 m²

Wiatrołap	5.50 m ²
Hol	3.60 m ²
Schody	2.90 m ²
Spizarnia	0.90 m ²
Salon z kuchnią	33.30 m ²
Pokój	9.70 m ²
Łazienka	2.50 m ²
Kotłownia*	4.30 m ²


Piętro 55.20 m²

Łazienka	6.60 m ²
Sypialnia	9.80 m ²
Sypialnia	9.30 m ²
Sypialnia	6.90 m ²
Przedpokój	3.80 m ²