

## Podstawowe informacje



## Dane techniczne projektu

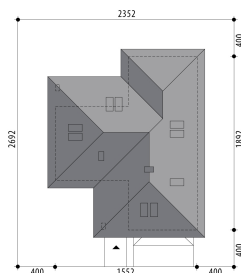
<b>Całkowita powierzchnia</b>	<b>182 m<sup>2</sup></b>
<b>Powierzchnia użytkowa</b>	<b>122.70 m<sup>2</sup></b>
<b>Powierzchnia zabudowy</b>	<b>242 m<sup>2</sup></b>
<b>Powierzchnia dachu</b>	<b>349.40 m<sup>2</sup></b>
<b>Kubatura</b>	<b>483.50 m<sup>3</sup></b>
<b>Kąt nachylenia</b>	<b>30°</b>
<b>Wysokość budynku</b>	<b>7 m</b>
<b>Wymiary działki</b>	<b>23.52 x 26.92 m</b>

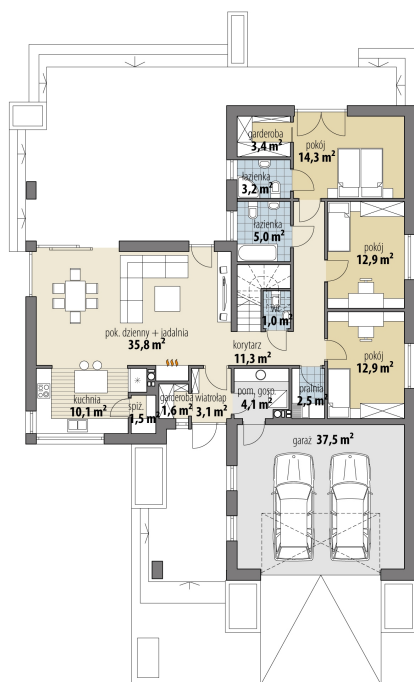


## Opis projektu

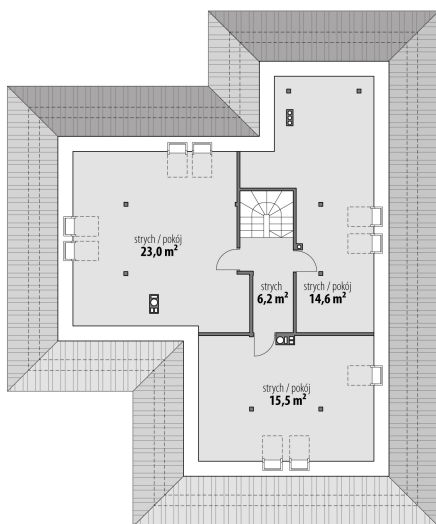
Projekt domu jednorodzinnego, parterowego, z możliwością adaptacji nieużytkowego strychu. Dom przewidziany dla 4-5-osobowej rodziny. Część dzienna obejmuje pokój dzienny, dużą jadalnię oraz sporą kuchnię ze spiżarnią. Tuż przy wiatrolapie zaprojektowano wygodną garderobę. W hallu znajduje się osobne wc. Strefa nocna domu to trzy sypialnie (jedna z własną łazienką i garderobą), ogólnodostępna łazienka oraz pralnia. W części gospodarczej znajduje się kotłownia oraz dwustanowiskowy garaż. Nieużytkowy strych można w ramach adaptacji przekształcić w pomieszczenia mieszkalne i wydzielić tam trzy po...

## Sytuacje



**Rzuty**

**Parter 122.70 m<sup>2</sup>**

wiatrołap	3.10 m <sup>2</sup>
pokój	14.30 m <sup>2</sup>
garderoba	3.40 m <sup>2</sup>
łazienka	3.20 m <sup>2</sup>
łazienka	5.00 m <sup>2</sup>
wc	1.00 m <sup>2</sup>
pom. gosp.	4.10 m <sup>2</sup>
garaż	37.50 m <sup>2</sup>
garderoba	1.60 m <sup>2</sup>
kuchnia	10.10 m <sup>2</sup>
spizarnia	1.50 m <sup>2</sup>
pok. dzienny + jadalnia	35.80 m <sup>2</sup>
hall	11.30 m <sup>2</sup>
pralnia	2.50 m <sup>2</sup>
pokój	12.90 m <sup>2</sup>
pokój	12.90 m <sup>2</sup>


**Poddasze 59.30 m<sup>2</sup>**

strych	59.30 m <sup>2</sup>
--------	----------------------