

Podstawowe informacje



Dane techniczne projektu

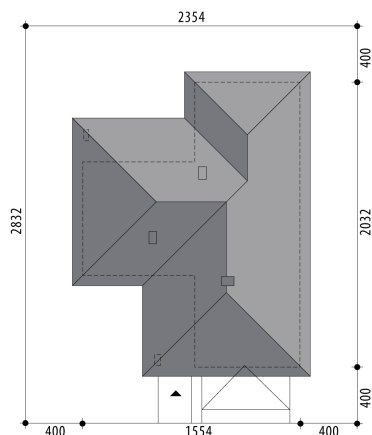
| | |
|-------------------------------|-----------------------------|
| Całkowita powierzchnia | 137.40 m² |
| Powierzchnia użytkowa | 137.40 m² |
| Powierzchnia zabudowy | 254.60 m² |
| Powierzchnia dachu | 342.70 m² |
| Kubatura | 507.40 m³ |
| Kąt nachylenia | 25° |
| Wysokość budynku | 6.20 m |
| Wymiary działki | 23.54 x 28.32 m |

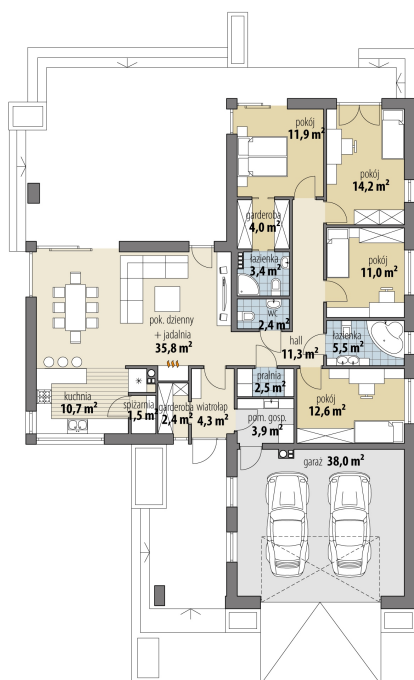


Opis projektu

Projekt domu jednorodzinnego, parterowego, dla 4-5-osobowej rodziny. Część dzienna obejmuje pokój dzienny, dużą jadalnię oraz sporą kuchnię ze spiżarnią. Tuż przy wiatrołapie zaprojektowano wygodną garderobę. W hallu znajduje się osobne wc. Strefa nocna domu to cztery sypialnie (jedna z własną łazienką i garderobą), ogólnodostępna łazienka oraz pralnia. W części gospodarczej znajduje się kotłownia oraz dwustanowiskowy garaż. Projekt dostępny jest w wersji oraz o mniejszej powierzchni użytkowej: z czterema sypialniami (Nela IV) i z trzema sypialniami (Nela), a także w wersji ze strychem do ad...

Sytuacje



Rzuty

Parter 137.40 m²

| | |
|-------------------------|----------------------|
| wiatrołap | 4.30 m ² |
| pokój | 11.00 m ² |
| pokój | 14.20 m ² |
| pokój | 11.90 m ² |
| garderoba | 4.00 m ² |
| łazienka | 3.40 m ² |
| wc | 2.40 m ² |
| pom. gosp. | 3.90 m ² |
| garaż | 38.00 m ² |
| garderoba | 2.40 m ² |
| pok. dzienny + jadalnia | 35.80 m ² |
| kuchnia | 10.70 m ² |
| spizarnia | 1.50 m ² |
| korytarz | 11.30 m ² |
| pralnia | 2.50 m ² |
| pokój | 12.60 m ² |
| łazienka | 5.50 m ² |