

## Podstawowe informacje



## Dane techniczne projektu

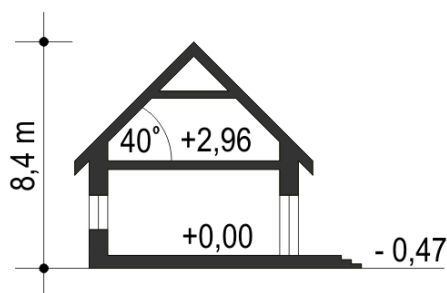
<b>Całkowita powierzchnia</b>	<b>165.10 m<sup>2</sup></b>
<b>Powierzchnia użytkowa</b>	<b>102.10 m<sup>2</sup></b>
<b>Powierzchnia zabudowy</b>	<b>82.50 m<sup>2</sup></b>
<b>Powierzchnia dachu</b>	<b>158 m<sup>2</sup></b>
<b>Kubatura</b>	<b>311 m<sup>3</sup></b>
<b>Wymiary budynku</b>	<b>9.40 x 8.80 m</b>
<b>Kąt nachylenia</b>	<b>40°</b>
<b>Wysokość budynku</b>	<b>7.90 m</b>
<b>Wymiary działki</b>	<b>17.40 x 17.10 m</b>



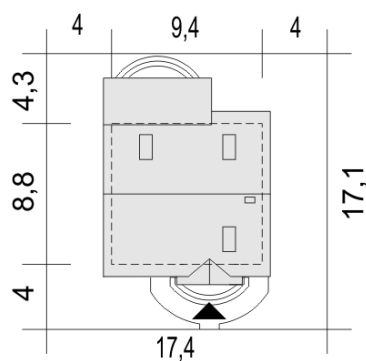
## Opis projektu

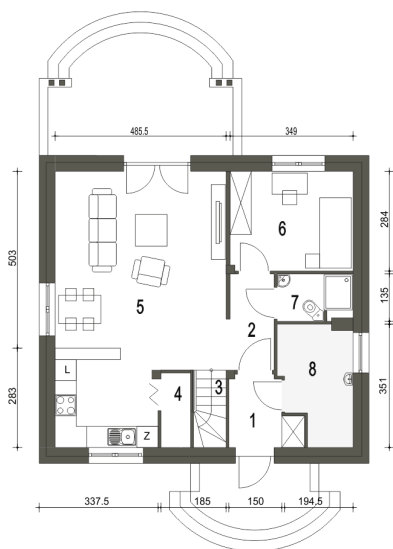
Nela II to projekt domu jednorodzinnego, powstały po modyfikacji domu Inka II. Jest to niewielki dom z poddaszem użytkowym, przeznaczony dla 3-4 osób, mieszczący wszystkie potrzebne pomieszczenia w bardzo funkcjonalnym układzie.

## Przekrój

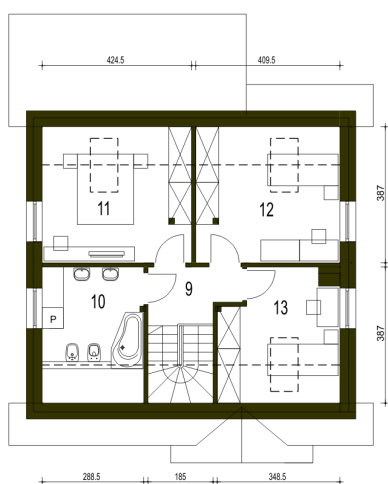


## Sytuacje



**Rzuty**

**Parter 63 m<sup>2</sup>**

<b>Wiatrołap</b>	3.50 m <sup>2</sup>
<b>Hol</b>	3.50 m <sup>2</sup>
<b>Schody</b>	2.90 m <sup>2</sup>
<b>Spizarnia</b>	1.00 m <sup>2</sup>
<b>Salon z kuchnią</b>	33.50 m <sup>2</sup>
<b>Pokój</b>	9.70 m <sup>2</sup>
<b>Łazienka</b>	2.70 m <sup>2</sup>
<b>Kotłownia*</b>	6.20 m <sup>2</sup>


**Piętro 55.60 m<sup>2</sup>**

<b>Łazienka</b>	8.40 m <sup>2</sup>
<b>Sypialnia</b>	12.30 m <sup>2</sup>
<b>Sypialnia</b>	11.90 m <sup>2</sup>
<b>Sypialnia</b>	8.90 m <sup>2</sup>
<b>Przedpokój</b>	3.80 m <sup>2</sup>