

Podstawowe informacje



Dane techniczne projektu

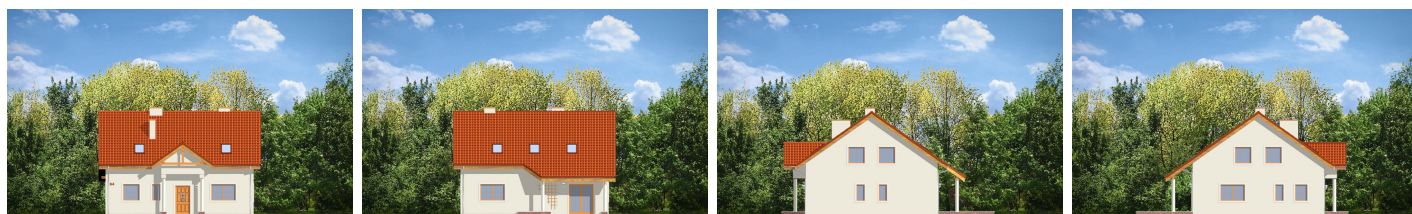
Całkowita powierzchnia	183.47 m²
Powierzchnia użytkowa	142.29 m²
Powierzchnia zabudowy	106.97 m²
Powierzchnia dachu	173.20 m²
Kubatura	538 m³
Wymiary budynku	10.96 x 9.76 m
Kąt nachylenia	35°
Wysokość budynku	7.60 m
Wymiary działki	18.96 x 18.31 m



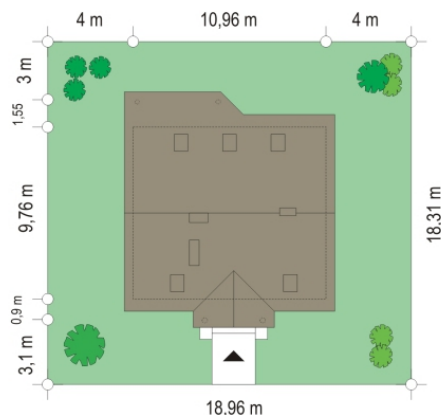
Opis projektu

Na Wspólnej to dom jednorodzinny przeznaczony dla trzypokoleniowej rodziny, z odrębnym mieszkaniem dla dziadków lub dorosłych dzieci. Bryła domu jest prosta - rzut parteru o kształcie prostokąta przekryty poddaszem i dachem dwuspadowym. Wejście z domu zaakcentowano frontonem na dwóch kolumnach. Od strony ogrodu przewidziano zadaszony taras. Na parterze zaprojektowano wspólny dla obu mieszkań duży przedsiónek z wejściem do kotłowni. W części odrębnego mieszkania znajdują się pokój dzienny z aneksem kuchennym, łazienka i sypialnia. W pozostałej części parter...

Elewacje



Sytuacje



Rzuty
