

Podstawowe informacje



Dane techniczne projektu

Całkowita powierzchnia	128.34 m²
Powierzchnia użytkowa	74.46 m²
Powierzchnia zabudowy	64 m²
Powierzchnia dachu	130 m²
Kubatura	331.54 m³
Wymiary budynku	9.64 x 7.59 m
Kąt nachylenia	50°
Wysokość budynku	7.42 m
Wymiary działki	17.64 x 16.59 m



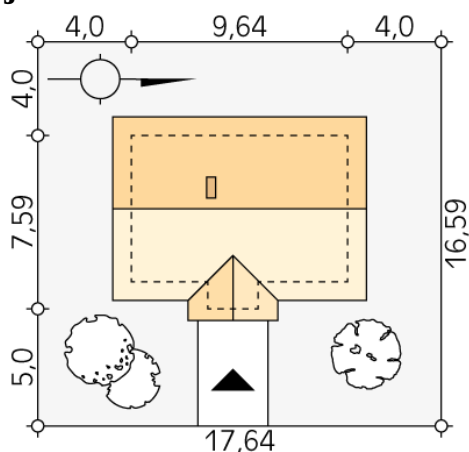
Opis projektu

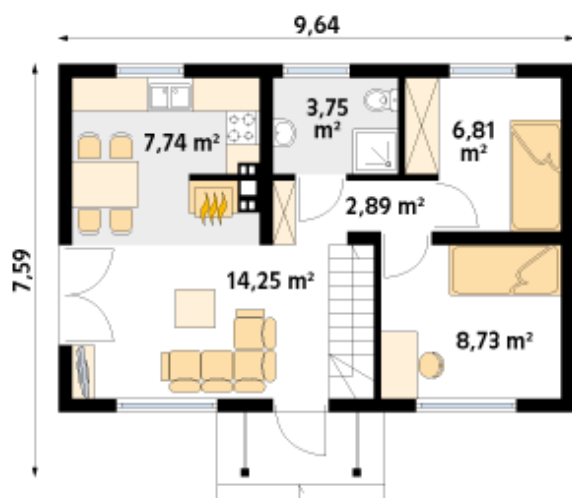
Dom letniskowy z użytkowym poddaszem. Kuchnia z jadalnią i pokojem dziennym połączone w jedną wspólną przestrzeń. Dwa pokoje na parterze i dwie sypialnie na poddaszu.

Elewacje

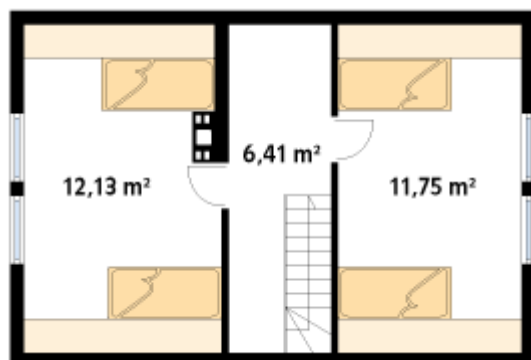


Sytuacje



Rzuty

Parter 44.17 m²

salon	14.25 m ²
kuchnia	7.74 m ²
łazienka	3.75 m ²
pokój	6.81 m ²
pokój	8.73 m ²
korytarz/komunikacja	2.89 m ²


Poddasze 30.29 m²

korytarz/komunikacja	6.41 m ²
pokój	12.13 m ²
pokój	11.75 m ²