

Podstawowe informacje



Dane techniczne projektu

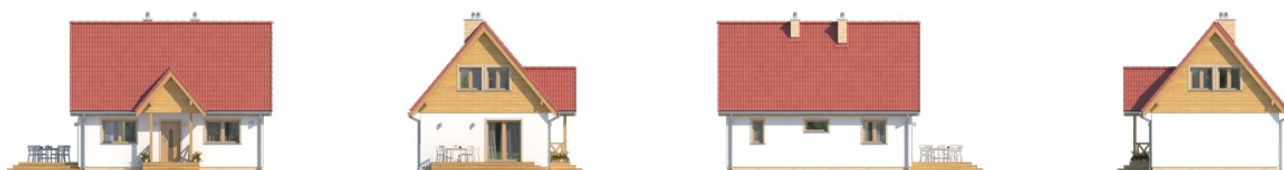
Całkowita powierzchnia	128.19 m²
Powierzchnia użytkowa	73.27 m²
Powierzchnia zabudowy	64.50 m²
Powierzchnia dachu	135 m²
Kubatura	344 m³
Wymiary budynku	9.64 x 7.59 m
Kąt nachylenia	50°
Wysokość budynku	7.67 m
Wymiary działki	16.64 x 16.59 m



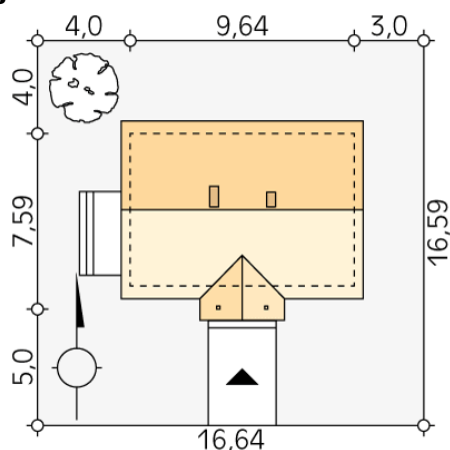
Opis projektu

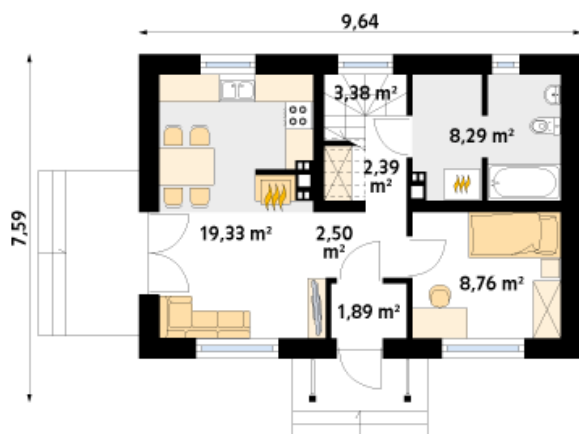
Dom jednorodzinny z poddaszem użytkowym, przeznaczony dla 3 - 4-osobowej rodziny. Na parterze dodatkowy pokój. Kuchnia z jadalnią i pokojem dziennym połączone w jedną wspólną przestrzeń. Prosta, zwarta bryła, ekonomiczna w budowie.

Elewacje

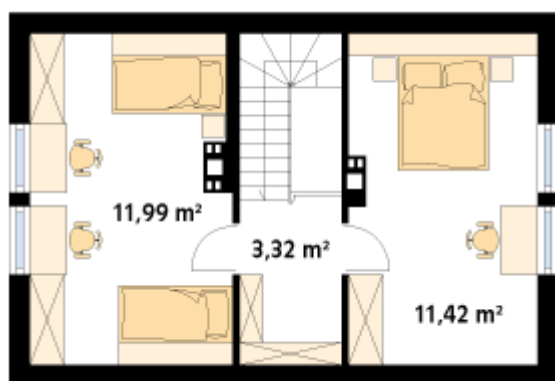


Sytuacje



Rzuty

Parter 46.54 m²

wiatrołap	1.89 m ²
hol	2.50 m ²
salon/kuchnia	19.33 m ²
korytarz/komunikacja	2.39 m ²
łazienka	8.29 m ²
gabinet	8.76 m ²
schody	3.38 m ²


Poddasze 26.73 m²

korytarz/komunikacja	3.32 m ²
sypialnia	11.99 m ²
sypialnia	11.42 m ²