

## Podstawowe informacje



## Dane techniczne projektu

<b>Całkowita powierzchnia</b>	<b>136.10 m<sup>2</sup></b>
<b>Powierzchnia użytkowa</b>	<b>136.10 m<sup>2</sup></b>
<b>Powierzchnia zabudowy</b>	<b>124.40 m<sup>2</sup></b>
<b>Powierzchnia dachu</b>	<b>229.40 m<sup>2</sup></b>
<b>Kubatura</b>	<b>438.60 m<sup>3</sup></b>
<b>Kąt nachylenia</b>	<b>42°</b>
<b>Wysokość budynku</b>	<b>9.20 m</b>
<b>Wymiary działki</b>	<b>18.72 x 21.42 m</b>



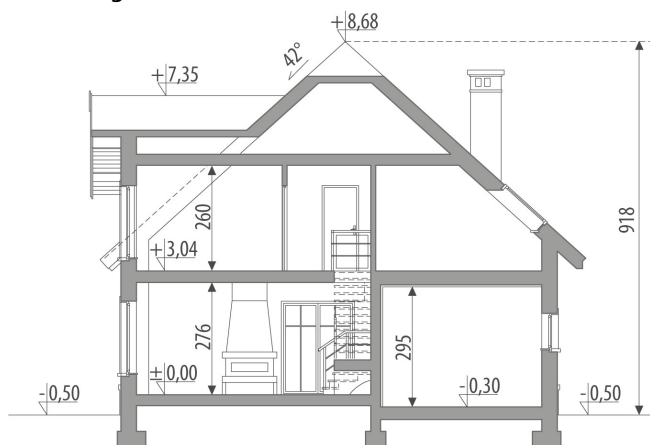
## Opis projektu

Dom z użytkowym poddaszem, przeznaczony dla 4-6-osobowej rodziny. Na parterze znajduje się pokój dzienny z bezpośrednim wyjściem do ogrodu, przestrzennie połączony z jadalnią i kuchnią, łazienka, gabinet oraz pomieszczenie gospodarcze. Jednostanowiskowy garaż dostępny jest poprzez wiatrołap. Na poddaszu znajdują się trzy pokoje oraz przestronny pokój kąpielowy z pomieszczeniem gospodarczym/pralnią. Projekt dostępny w wersji z garażem dwustanowiskowym - Morfeusz II.

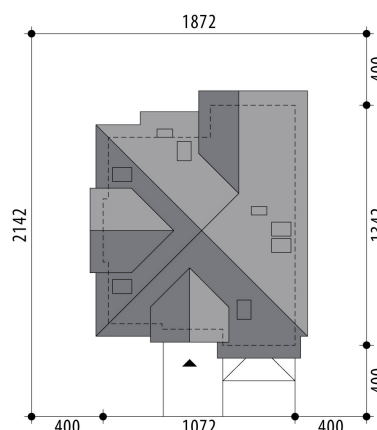
## Elewacje

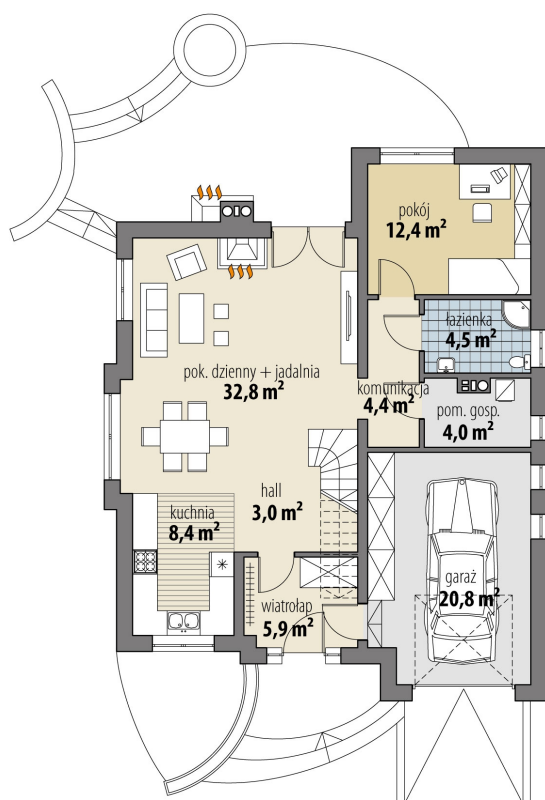


## Przekrój

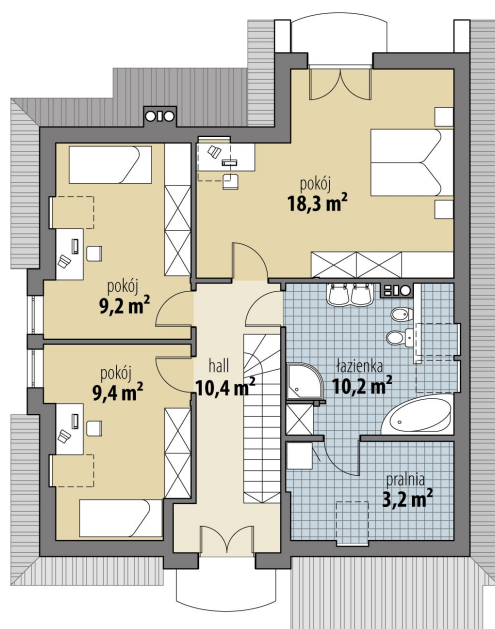


## Sytuacje



**Rzuty**

**Parter 75.40 m<sup>2</sup>**

wiatrołap	5.90 m <sup>2</sup>
hall	3.00 m <sup>2</sup>
kuchnia	8.40 m <sup>2</sup>
pok. dzienny + jadalnia	32.80 m <sup>2</sup>
komunikacja	4.40 m <sup>2</sup>
pokój	12.40 m <sup>2</sup>
łazienka	4.50 m <sup>2</sup>
pom. gosp.	4.00 m <sup>2</sup>
garaż	20.80 m <sup>2</sup>


**Poddasze 60.70 m<sup>2</sup>**

hall	10.40 m <sup>2</sup>
pokój	9.40 m <sup>2</sup>
pokój	9.20 m <sup>2</sup>
pokój	18.30 m <sup>2</sup>
łazienka	10.20 m <sup>2</sup>
pralnia	3.20 m <sup>2</sup>