

Podstawowe informacje



Dane techniczne projektu

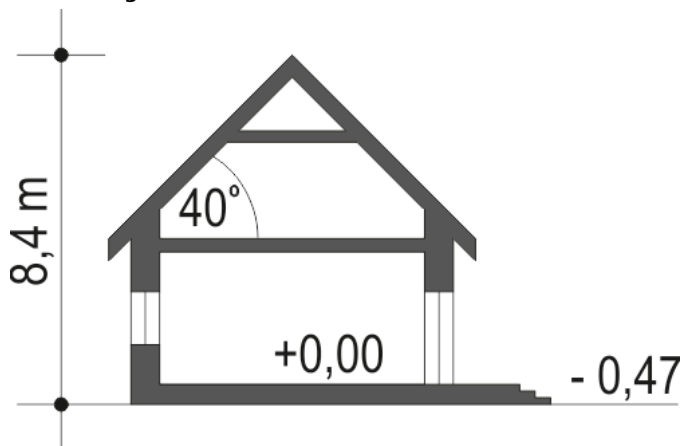
Całkowita powierzchnia	133.90 m²
Powierzchnia użytkowa	99.40 m²
Powierzchnia zabudowy	97.50 m²
Powierzchnia dachu	166 m²
Kubatura	386 m³
Wymiary budynku	14.30 x 9.40 m
Kąt nachylenia	40°
Wysokość budynku	8.40 m
Wymiary działki	19.80 x 17.40 m



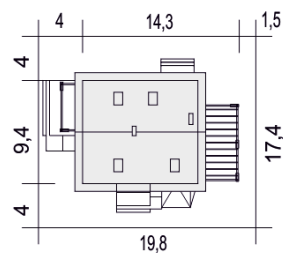
Opis projektu

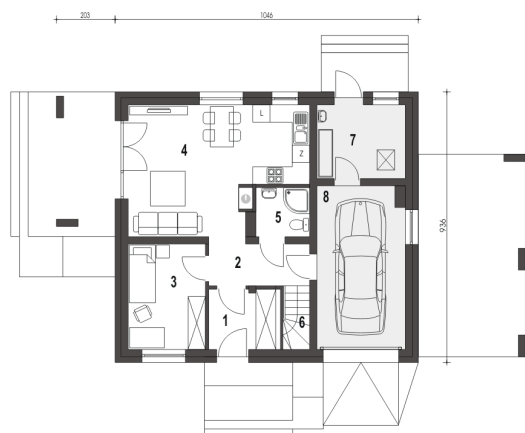
Monika to nieduży i prosty w budowie dom dla 4-osobowej rodziny. Posiada wbudowany garaż, kotłownię na paliwo stałe i dobudowaną wiatę.

Przekrój

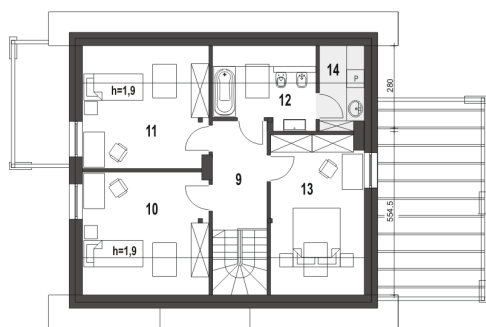


Sytuacje



Rzuty

Parter 75.40 m²

Wiatrołap	4.40 m ²
Hol	4.90 m ²
Pokój	9.50 m ²
Salon z kuchnią	24.40 m ²
Łazienka	3.00 m ²
Schody	4.00 m ²
Kotłownia*	7.90 m ²
Garaż*	17.30 m ²


Piętro 58.50 m²

Sypialnia	12.20 m ²
Sypialnia	12.20 m ²
Łazienka	4.60 m ²
Sypialnia	13.40 m ²
Pralnia*	2.50 m ²
Przedpokój	6.70 m ²