

Podstawowe informacje



Dane techniczne projektu

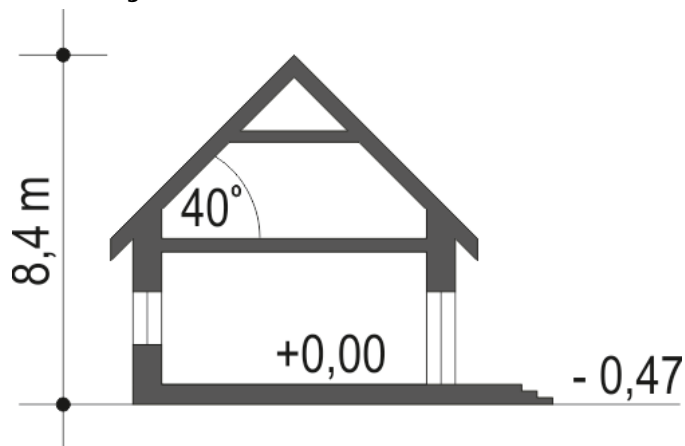
Całkowita powierzchnia	135.30 m²
Powierzchnia użytkowa	115.70 m²
Powierzchnia zabudowy	98.50 m²
Powierzchnia dachu	164 m²
Kubatura	1 m³
Wymiary budynku	14.20 x 9.40 m
Kąt nachylenia	40°
Wysokość budynku	8.40 m
Wymiary działki	19.70 x 17.40 m



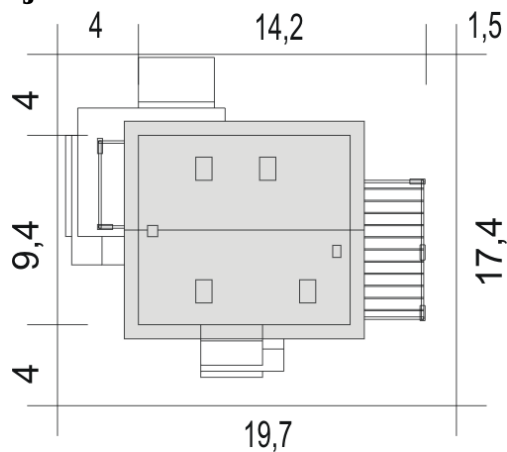
Opis projektu

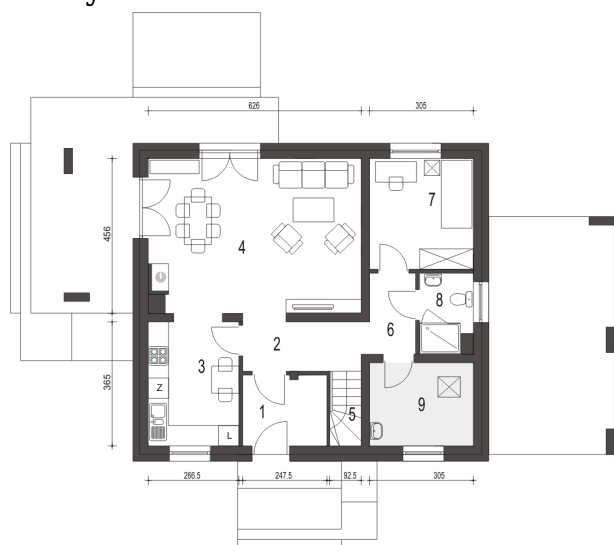
Projekt Monika II to prosty konstrukcyjnie, atrakcyjny, niewielki dom z poddaszem użytkowym i wiatą garażową dla 4-osobowej rodziny.

Przekrój

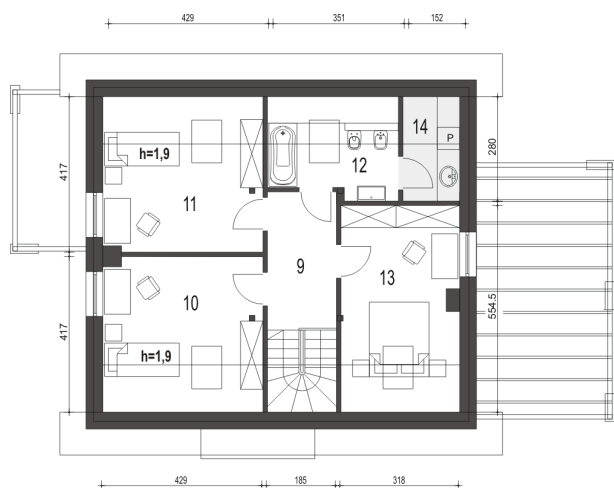


Sytuacje



Rzuty

Parter 74.30 m²

Wiatrołap	4.40 m ²
Hol	4.90 m ²
Kuchnia	9.50 m ²
Salon	27.90 m ²
Schody	4.00 m ²
Korytarz	3.10 m ²
Pokój	9.80 m ²
Łazienka	3.40 m ²
Kotłownia*	7.30 m ²


Piętro 61 m²

Sypialnia	12.20 m ²
Sypialnia	12.20 m ²
Łazienka	4.60 m ²
Sypialnia	13.10 m ²
Pralnia*	2.30 m ²
Przedpokój	6.70 m ²