

Podstawowe informacje



Dane techniczne projektu

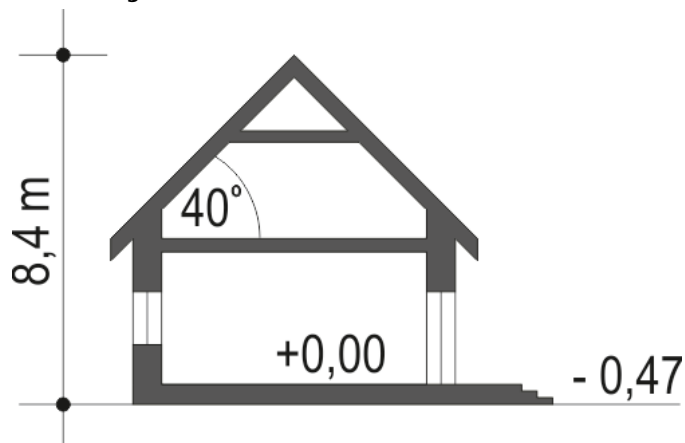
Całkowita powierzchnia	135.10 m²
Powierzchnia użytkowa	98.50 m²
Powierzchnia zabudowy	98.50 m²
Powierzchnia dachu	167 m²
Kubatura	1 m³
Wymiary budynku	14.30 x 9.40 m
Kąt nachylenia	40°
Wysokość budynku	8.40 m
Wymiary działki	19.80 x 17.40 m



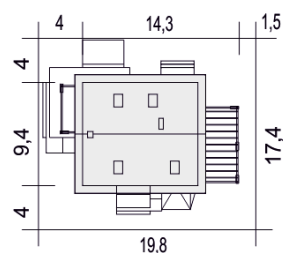
Opis projektu

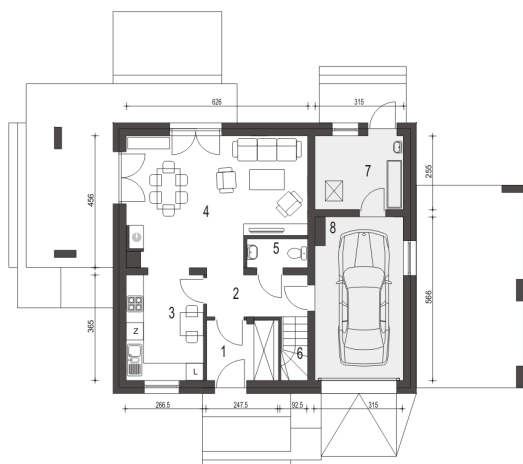
Projekt Monika II to prosty konstrukcyjnie, atrakcyjny, niewielki dom z poddaszem użytkowym dla 4-osobowej rodziny. Oprócz garażu posiada również dobudowaną wiatę na drugi samochód.

Przekrój

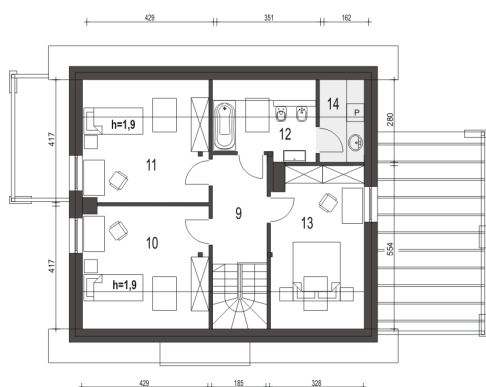


Sytuacje



Rzuty

Parter 74.20 m²

Wiatrołap	4.00 m ²
Hol	4.90 m ²
Kuchnia	9.50 m ²
Salon	25.50 m ²
WC	2.00 m ²
Schody	4.00 m ²
Kotłownia*	7.60 m ²
Garaż*	16.70 m ²


Piętro 60.90 m²

Sypialnia	12.20 m ²
Sypialnia	12.20 m ²
Łazienka	4.50 m ²
Sypialnia	13.00 m ²
Pralnia*	2.30 m ²
Przedpokój	6.70 m ²