

Podstawowe informacje



Dane techniczne projektu

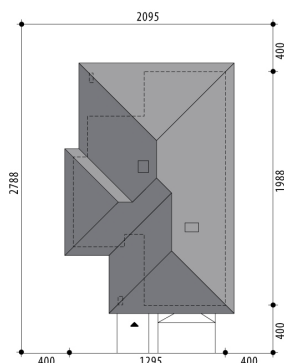
Całkowita powierzchnia	118.10 m²
Powierzchnia użytkowa	118.10 m²
Powierzchnia zabudowy	228.30 m²
Powierzchnia dachu	307.70 m²
Kubatura	464.60 m³
Kąt nachylenia	25°
Wysokość budynku	6.50 m
Wymiary działki	20.95 x 27.88 m

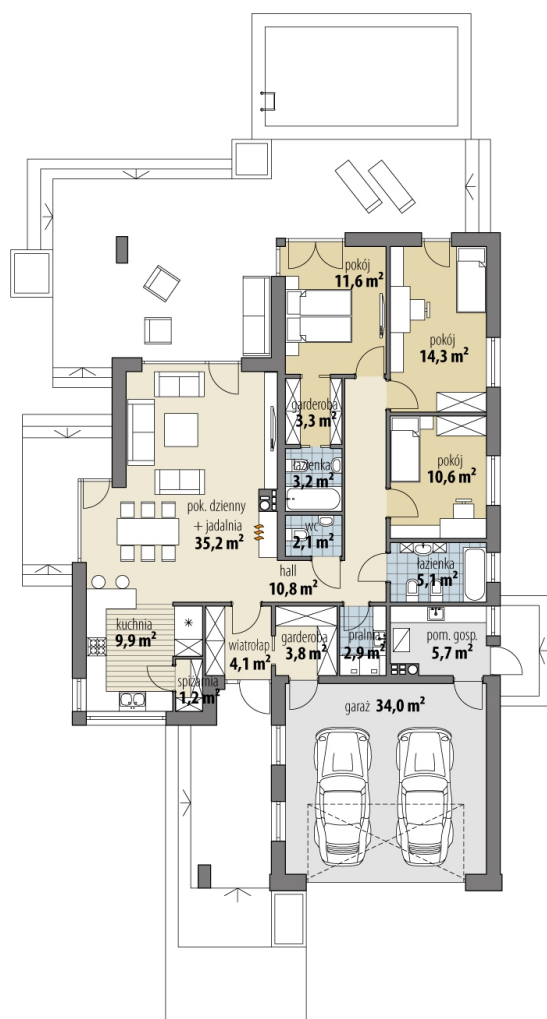


Opis projektu

Projekt domu jednorodzinnego, parterowego, dla 4-5-osobowej rodziny. Część dzienna obejmuje pokój dzienny, dużą jadalnię oraz sporą kuchnię ze spiżarnią. Tuż przy wiatrołapie zaprojektowano garderobę, kotłownię oraz garaż. W hallu znajduje się osobne wc i pralnia. Strefa nocna domu to trzy sypialnie (jedna z własną łazienką) oraz ogólnodostępna łazienka. Projekt dostępny jest w wersji o większej powierzchni użytkowej i z innym układem pomieszczeń - Miriam II i Miriam IV (cztery sypialnie), oraz w wersji o mniejszej powierzchni użytkowej (trzy sypialnie) Miriam.

Sytuacje



Rzuty

Parter 118.10 m²

wiatrołap	4.10 m ²
pokój	10.60 m ²
pokój	14.30 m ²
pokój	11.60 m ²
garderoba	3.30 m ²
łazienka	3.20 m ²
pom. gosp.	5.70 m ²
garaż	34.00 m ²
garderoba	3.80 m ²
spizarnia	1.20 m ²
kuchnia	9.90 m ²
pok. dzienny + jadalnia	35.20 m ²
wc	2.10 m ²
korytarz	10.80 m ²
pralnia	2.90 m ²
łazienka	5.10 m ²